

HONDA MC

07





**Reklamationsbestemmelser**

Alle registreringspligtige Honda motorcykler, der anvendes til gadekørsel, er omfattet af 2 års reklamationsret uden kilometerbegrænsning.

**Reserve dele**

En Honda motorcykel er udviklet som et højteknologisk kvalitetsprodukt med lang levetid. Denne kvalitet sikres kun ved brug af originale Honda reservedele.

Der tages forbehold for ændringer i specifikationer og priser samt eventuelle trykfejl i kataloget. Alle angivne priser er inkl. 25% moms.



## HONDA 2007

### Velkommen til en fantastisk motorcykelsæson i 2007

2006 var et godt motorcykelår i Danmark, og det bød på det største nysalg i mange år. Rigtig mange har fået øjnene op for fordelene ved at købe en fabriksny motorcykel hos en autoriseret forhandler. Til 2007 sæsonen indeholder det danske Honda program et varieret udvalg til alle formål og i alle prisklasser. Nyhederne omfatter en helt ny CBR 600 RR, der igen sætter standarden for klassen. Ny er også en totalt ændret CB 600 FA Hornet, der har fået masser af tekniske løsninger, som ikke er set før i klassen. På det danske marked debuterer også 2007 udgaven af Hondas største on/off model XL 1000 VA Varadero. Endelig kommer der – som supplement til den kendte version – en ny udgave af VT 750 C med modelbetegnelsen Shadow Spirit.

Men Honda i Danmark er ikke kun motorcykler; programmet omfatter også 45 km/t scooteren Zoomer, et bredt udvalg i 4-takts Fun Bikes, et succesfuldt motocrossprogram og markedets stærkeste ATV line-up. Informationer om alle disse Honda produkter samt forhandlerlister og opdaterede priser findes på [www.honda-mc.dk](http://www.honda-mc.dk)

Dette katalog viser også de øvrige produkter, som vore forhandlere tilbyder: Hjelme fra Nolan, X-lite og Grex, beklædning fra Macna og MTECH, støvler fra W2, bagageudstyr fra Krauser og Buffalo, smøreprодукter fra Castrol, kåber fra TCP og Hondas originale Access udstyrsprogram.

God fornøjelse!



Honda støtter det Europæiske Charter om trafikikkerhed, hvor målet er at reducere antallet af trafikdræbte i Europa med 25.000 inden 2010.

GL 1800 Gold Wing	4
ST 1300 A Pan-European	5
CBR 1100 XX Super Blackbird	6
CBR 1000 RR Fireblade	7
XL 1000 VA Varadero - Nyhed	8-9
CBF 1000 A	10
VFR 800 A - Nyhed	11
VT 750 DC Shadow Spirit - Nyhed	12
VT 750 C Shadow	13
CBR 600 RR - Nyhed	14-15
CB 600 FA Hornet - Nyhed	16-17
CBF 600 SA	18
CBF 500 A	19
XR 125 L	20
CBR 125 R	21
SES 125 Dylan	22
ANF 125 Innova	23
SCV 100 Lead	24
Honda Access 2007	Vend

Ansvarshavende: Jens T. Hauge, Vilh. Nellemann Handelsselskab A/S

Design: WAYPoint Communications ApS, [www.way-point.dk](http://www.way-point.dk)

Tryk: Nørhaven A/S

Vend for at se motorcykel-tilbehør





## GL 1800 Gold Wing

Den viste GL 1800 med navigation og airbag sælges ikke i Danmark

### Specifikationer

Motor:	6-cylindret boksermotor, vandkølet
Volumen:	1.832 cc
Boring x slag:	74 x 71 mm
Kompression:	9,8:1
Ventiler/cylinder:	2
Effekt:	118 hk (95/1/EC) v/5.500 om/min.
Max. drej.moment:	167 Nm v/4.000 om/min.
Antal gear:	5 plus elektronisk bakgear
Transmission:	Kardan
Forbremse:	2 skiver
Bagbremse:	Skive
Akselafstand:	1.690 mm
Stel:	Aluminium
Sædehøjde:	740 mm
Vægt tør:	369 kg
Tankvolumen:	25 liter
Farve:	Sølv
Udstyr:	ABS bremses

Hondas touring flagskib blev gennemgribende fornyet overalt til 2001 sæsonen, og den blev forsynet med en række detaljer, der ikke før er set i motorcykelsammenhæng; heriblandt computerstyret hydraulisk bagaffjedring, ny type elektronisk cruisecontrol, fjernbetjent låsesystem til sidetasker og topboks og et state of the art audiosystem med indbygget intercom.

GL 1800 er udstyret med en 6-cylindret boksermotor på 1.832 cc, effekten er 118 hk ved 5.500 om/min., og det maksimale drejningsmoment er på 167 Nm ved 4.000 om/min. Benzintilførslen styres af et avanceret indsprøjtningssystem, og for at minimere servicetid og omkostninger er ventilmekanismen konstrueret således, at intervallet mellem ventiljusteringerne er hele 51.200 km, og knastakslerne drives ved hjælp af et vedligeholdelsesfrit kædetræk. Desuden har GL 1800 et unikt bremsesystem med ABS, antidyk og Dual-CBS. Gold Wing er forsynet med et stel i aluminium og enkeltarmsbagsvinger i samme materiale, der medvirker til en tørvægt på 369 kg. Selvom udstyret virker komplet, findes der et stort udvalg i originalt Honda Access tilbehør, således at ejeren har mulighed for at sætte sit personlige præg på maskinen.

Sidste år fik GL1800 et nyt Linear Air/Fuel (LAF) emissionskontrollsystem, der med mindre tolerancer og hurtigere reaktioner måler og kontrollerer emissionsniveauet, således at GL1800 kun ligger på cirka halvdelen af det tilladte niveau under EURO-3 normerne. Til 2007 omfatter standardudstyret også justerbare varmekåber, et uafhængigt, justerbart varmesystem til sæde og ryglæn for fører og passager og et ventilationssystem, der dirigerer varm luft direkte til fødderne.



2007  
FARVE



Hondas ST 1300 Pan-European har siden introduktionen i 2002 sat nye standarder i klassen for de store touring motorcykler. ST 1300 er forsynet med et avanceret stel og bagsvingarm i aluminium, der sikrer, at vægten holdes på 287 kg. Honda har også satset på sportslige køreegenskaber via et generelt lavere tyngdepunkt og en reduktion i akselafstand på 50 mm i forhold til forgængeren ST 1100. Pan-Europeans unikke længdeplacerede V4 motor er på 1.261 cc; den udvikler 126 hk ved 8.000 om/min. og har et maksimalt drejningsmoment på 125 Nm ved 6.000 om/min. Et PGM-FI benzinindsprøjtningssystem klarer brændstofforforslen og sørger sammen med et computerstyret elektronisk tændingssystem for optimal styring af motorens funktioner. Pan-European er desuden forsynet med Hondas HECS3 katalysatorsystem, der sørger for, at udstødningsemissionsværdierne er blandt de laveste i klassen. Bremserne er Hondas Dual Combined Brake System kombineret med ABS. Evnen til ubesværet at kunne tilbagelægge store distancer med høj hastighed og maksimal komfort for både fører og passager har altid været sat i højsædet på Hondas Pan-European, og kåbedesignet med integrerede ventilationsåbninger og større vindbeskyttelse maksimerer denne hensigt. Ergonomen er der ligeledes taget hensyn til med et 3-vejs justerbart sæde. Pan-European er desuden standardudstyret med to integrerede 35 liters sidetasker, som giver masser af bagageplads.

## ST 1300 A Pan-European

### Specifikationer

Motor:	4-cylindret V-motor, vandkølet
Volumen:	1.261 cc
Boring x slag:	78 x 66 mm
Kompression:	10,8:1
Ventiler/cylinder:	4
Effekt:	126 hk (95/1/EC) v/8.000 om/min.
Max. drej.moment:	125 Nm v/6.000 om/min.
Antal gear:	5
Transmission:	Kardan
Forbremse:	2 skiver
Bagbremse:	Skive
Akselafstand:	1.490 mm
Stel:	Aluminium
Sædehøjde:	790 mm (justerbar 15 mm op eller ned)
Vægt tør:	287 kg
Tankvolumen:	29 liter
Farve:	Sølv
Udstyr:	Startspærre ABS bremses



2007  
FARVE



## CBR 1100 XX Super Blackbird

### Specifikationer

Motor:	4-cylindret rækkemotor, vandkølet
Volumen:	1.137 cc
Boring x slag:	79 x 58 mm
Kompression:	11:1
Ventiler/cylinder:	4
Effekt:	152 hk (95/1/EC) v/9.500 om/min.
Max. drej. moment:	119 Nm v/7.250 om/min.
Antal gear:	6
Transmission:	Kæde
Forbremse:	2 skiver
Bagbremse:	Skive
Akselafstand:	1.490 mm
Stel:	Aluminium
Sædehøjde:	810 mm
Vægt tør:	227 kg
Tankvolumen:	23 liter
Farve:	Sølv (2-tone) - Sort
Udstyr:	Startspærre

Honda CBR 1100 XX Super Blackbird var en sensation, da den blev introduceret i 1997. Med en tophastighed i nærheden af 300 km/t flyttede den grænserne for, hvad en gademotorcykel kunne præstere. Super Blackbird er dog meget mere end blot endnu en hurtig motorcykel; den er en uhyre effektiv, letkørt sportstourer med fin ergonomi for både fører og passager og kan tilbagelægge store distancer med høj gennemsnitshastighed. I Danmark har CBR 1100 XX været særdeles populær, siden den kom på markedet, og den har hele tiden været blandt de mest solgte Honda modeller. Modellen blev først opdateret i 1999 med PGM-FI benzinindsprøjtning, HISS startspærre og andengenerations DCBS bremsesystem. Til 2001 sæsonen blev CBR 1100 XX igen opdateret med et nyt instrumentpanel med digitalt speedometer og et nyt, højere kåbeglas. Motoren blev som standard udstyret med katalysator, og ændringerne i forbindelse med dette resulterede i et benzinforgbrug, der er 15% lavere end før.





I 2004 fik Honda Fireblade det mest omfattende redesign af modelkonceptet nogensinde. CBR 1000 RR Fireblade fik mere tilfælle med CBR 600 RR end med sine forgængere. Begge disse modeller er baseret på Hondas særdeles succesfulde MotoGP racer RC 211 V, hvor vægten centraliseres, og man anvender Unit Pro-Link affjedringssystemet, hvor dæmperenheden er helt frigjort fra stellet. Endvidere valgte Honda at udstyre Fireblade med radialt monterede forbremskalipere. I 2006 fik CBR 1000 RR sin første make over, hvor fokus var at forbedre præstationerne uden at gå på kompromis med kørebarheden; et begreb Honda benævner som Total Control. Desuden skulle den nye "Blade" kunne overholde EURO-3 emissionskravene. Motoren på 998 cc fik større og mere effektive ind- og udstødningsporte, en forhøjelse af kompressionsforholdet fra 11,9:1 til 12,2:1, dobbelte ventilfjedre i ind-sugningssiden, der flytter motorens rødstrøgning fra 11.650 om/min. til 12.200 om/min., en stivere krumtap af en stærkere stålgering og lettere knastaksler. Indsprøjtningssystemet blev reprogrammeret for bedre gasrespons, og køleren blev smallere og lettere. Stellet fik også en gennemgang uden at ændre ved basis-konceptet, der i Superbike trim har givet sejr på forskellige steder som ved Suzuka 8 Hours i Japan og North West 200 i Nordirland. Akselafstanden blev reduceret med 10 mm fra 1.410 mm til 1.400 mm og efterløbet fra 102 mm til 100 mm; ændringer der totalt giver hurtigere styring. Bremsesystemet fik større og lettere bremseskiver foran (320 mm i stedet for 300 mm). Også udformningen af kåben blev ændret med et mere slankt og aggressivt udtryk, der understreger den sportslige side uden at ødelægge den gode ergonomi, som Honda Fireblade er kendt for.

## CBR 1000 RR Fireblade

### Specifikationer

Motor:	4-cylindret rækkemotor, vandkølet
Volumen:	998 cc
Boring x slag:	75 x 56,5 mm
Kompression:	12,2:1
Ventiler/cylinder:	4
Effekt:	172 hk (95/1/EC) v/11.250 om/min.
Max. drej. moment:	114,5 Nm v/10.000 om/min.
Antal gear:	6
Transmission:	Kæde
Forbremse:	2 skiver
Bagbremse:	Skive
Akselafstand:	1.400 mm
Stel:	Aluminium
Sædehøjde:	831 mm
Vægt tør:	176 kg
Tankvolumen:	18 liter
Farve:	Sort - Tricolour - Repsol
Udstyr:	Startspærre - Elektronisk styredæmper





**XL 1000 VA Varadero**



**NYHED  
2007**





## XL 1000 VA Varadero

Honda XL 1000 VA Varadero debuterede allerede i 1999, men kommer først nu på det danske marked. Den nyeste version af Hondas store on/off tourer har fået en opdatering til 2007 sæsonen med en række designmæssige ændringer samt en motormæssig gennemgang, således at modellen overholder EURO-3 emissionskravene. Men hjertet i Varadero er stadig den samme 1.000 cc V-twin motor med benzinindsprøjtning, der garanterer masser af træk og fartressourcer, der ikke kommer til kort på de europæiske motorveje. Dette kombineret med god komfort for to og et bredt udvalg i bagageudstyr gør Varadero til et interessant alternativ blandt de store tourere og dominerende indenfor Adventure Touring. I Danmark sælges Varadero standardudstyret med ABS, der sammen med det unikke Dual Combined Brake System (DCBS) sikrer optimale bremseegenskaber. Varadero følger traditionen fra Hondas succesfulde on/off modeller Transalp og Africa Twin, og den sætter nye standarder for klassen med sit kåbedesign, der sikrer maksimal beskyttelse mod vind og vejr og dens touringkapacitet med hele 25 liter benzin i tanken.

### Specifikationer

Motor:	2-cylindret V-motor, vandkølet
Volumen:	996 cc
Boring x slag:	98 x 66 mm
Kompression:	9,8:1
Ventiler/cylinder:	4
Effekt:	94 hk (95/1/EC) v/7.500 om/min.
Max. drej. moment:	98 Nm v/6.000 om/min.
Antal gear:	6
Transmission:	Kæde
Forbremse:	2 skiver
Bagbremse:	Skive
Akselafstand:	1.560 mm
Stel:	Stål
Sædehøjde:	838 mm
Vægt tør:	244 kg
Tankvolumen:	25 liter
Farve:	Sølv/grå
Udstyr:	Startspærre
	ABS bremser





## CBF 1000 A

### Specifikationer

Motor:	4-cylindret rækkemotor, vandkølet
Volumen:	998 cc
Boring x slag:	75 x 56,5 mm
Kompression:	11:1
Ventiler/cylinder:	4
Effekt:	98 hk (95/1/EC) v/8.000 om/min.
Max. drej. moment:	97 Nm v/6.500 om/min.
Antal gear:	6
Transmission:	Kæde
Forbremse:	2 skiver
Bagbremse:	Skive
Akselafstand:	1.483 mm
Stel:	Stål
Sædehøjde:	795 mm (justerbar 15 mm)
Vægt tør:	228 kg
Tankvolumen:	19 liter
Farve:	Sølv - Sort - Blå
Udstyr:	Startspærre ABS bremses

CBF programmet med CBF 500 og 600 var så stor en succes, at Honda i 2006 valgte at sætte kronen på værket med en 1.000 cc model. CBF 1000 A er tænkt som en stor all-round motorcykel, der passer til en lang række formål, og det var en model, der manglede i Honda programmet. Man tog udgangspunkt i det succesfulde CBF 600 koncept med et firkantprofilstel i stål af rygradstypen forsynet med en motor, der er baseret på den seneste version af CBR 1000 RR Fireblade. Denne højtydende, vandkølede indsprøjtningmotor er ændret således, at fokus er flyttet fra maksimal ydelse og ditto præstationer til drejningsmoment og fleksibilitet. Men som på CBR 1000 RR sørger den nyeste emissionsteknologi også her for, at CBF 1000 A overholder EURO-3 kravene med en vis margin. De dobbelte, ovale lyddæmpere er en af de visuelle forskelle mellem CBF 1000 A og CBF 600 SA. Man ønskede fra Hondas side, at denne 1.000 cc model skulle være kompakt og appellere til en stor kundegruppe. Derfor blev Honda CBF 1000 A udstyret med det justerbare sæde og det justerbare styr, som kendes fra CBF 600 SA. Halvkåben blev også udviklet ud fra samme koncept med et kåbeglas, der er justerbart i to trin. Også bremsemæssigt er CBF 1000 A topmoderne med en simplificeret version af Hondas kombinerede bremsesystem med ABS, der sikrer optimale bremseegenskaber uanset vejforholdene.

2007  
FARVE





Hondas revolutionerende VFR 750 F debuterede i 1986, og grundkonceptet for denne model har været uændret siden. Hondas betegnelse for modellen er "super all-rounder", og med den overskrift i tankerne er modellen løbende blevet opdateret siden 1986, uden at kunderne nogensinde har været i tvivl om VFR konceptets indhold. Til 2002 sæsonen fik VFR sin mest gennemgribende ændring siden starten; designet blev opdateret med et skarpere og mere aggressivt udtryk. Også bagtil var ændringerne markante, især med de to oplagte, trekantede lyddæmpere. V4 motor-konceptet er et unikt Honda koncept. I 2002 tilføjedes en nyudvikling, V4-VTEC ventilkontrolsystemet, der kombinerer det bedste fra 2- og 4-ventilsystemerne, hvor motoren anvender 2 ventiler pr. cylinder ved lave omdrejninger og i mellemområdet, og skifter til 4 ventiler ved højere omdrejninger; i dette tilfælde ved 7.000 om/min. Systemet opererer ved hjælp af et olietryk, der ved det fornævnte omdrejningstal frigør de 2 inaktive ventiler og booster effekten. Fordelen ved systemet er - foruden dette boost - et bedre træk ved lave omdrejninger og i mellemområdet, hvor kun 2 ventiler aktiveres. Desuden giver systemet mindre støj ved lave omdrejningstal. I 2006 blev VFR 800 igen opdateret, dels kosmetisk med blandt andet klare blinklysglas og en gradueret toning af kåbeglasset, dels motormæssigt med en revideret VTECT funktion og et indsprøjtningssystem af samme type som på CBR 1000 RR. Desuden fik VFR 800 opdateret emissionssystemet, således at den overholder EURO-3 kravene.

## VFR 800 A

### Specifikationer

Motor:	4-cylindret V-motor, vandkølet
Volumen:	782 cc
Boring x slag:	72 x 48 mm
Kompression:	11,6:1
Ventiler/cylinder:	4
Effekt:	109 hk (95/1/EC) v/10.500 om/min.
Max. drej. moment:	80 Nm v/8.750 om/min.
Antal gear:	6
Transmission:	Kæde
Forbremse:	2 skiver
Bagbremse:	Skive
Akselafstand:	1.460 mm
Stel:	Aluminium
Sædehøjde:	805 mm
Vægt tør:	218 kg
Tankvolumen:	22 liter
Farve:	Rød
Udstyr:	Startspærre ABS bremses



**NYHED  
2007**



## VT 750 DC Shadow Spirit

### Specifikationer

Motor:	2-cylindret V-motor, vandkølet
Volumen:	745 cc
Boring x slag:	79 x 76 mm
Kompression:	9,6:1
Ventiler/cylinder:	3
Effekt:	41 hk (95/1/EC) v/5.500 om/min.
Max. drej. moment:	58,8 Nm v/3.500 om/min.
Antal gear:	5
Transmission:	Kardan
Forbremse:	Skive
Bagbremse:	Tromle
Akselafstand:	1.653 mm
Stel:	Stål
Sædehøjde:	652 mm
Vægt tør:	230,5 kg
Tankvolumen:	14,6 liter
Farve:	Sort - Rød
Udstyr:	Startspærre

Den nye Shadow Spirit er designet ud fra et ønske om at skabe en cool og sporty cruiser, der appellerer bredt. Med sit lange og lave look, et 21" klassisk egerhjul foran, dobbelte lyddæmpere, kortere bagskærm, ny placering af styret og et lavt og komfortabelt sæde lever VT 750 DC Shadow Spirit op til målsætningen. Motoren er den kendte, vandkølede V-motor, men nu opdateret med PGM-FI benzinindsprøjtning, således at modellen overholder EURO-3 emissionskravene. Som vanligt, når det gælder cruisermodellerne, har Honda Access været involveret i udviklingen, og man har skabt et tilbehørsprogram, der matcher kravet om individualitet og kvalitet.

**NYHED  
2007**





## VT 750 C Shadow

Hondas succesfulde VTX cruisermodeller har inspireret til VT 750 C Shadow. Konstruktionen er baseret på forgængeren VT 750 C2, men med en række ændringer, som cruiser køberne sætter pris på. Først og fremmest det vedligeholdelsesfrie kardantæk og Hondas unikke HISS startspærresystem, som blokerer tændingen og yder den maksimale sikkerhed mod tyveri. Honda Access har været dybt involveret under designet af VT 750 C, og man har samtidigt med udviklingen af modellen skabt et originalt tilbehørsprogram, der giver den enkelte Shadow ejer mulighed for at sætte sit unikke præg på maskinen uden at skulle gå på kompromis med Hondas kvalitet.

### Specifikationer

Motor:	2-cylindret V-motor, vandkølet
Volumen:	745 cc
Boring x slag:	79 x 76 mm
Kompression:	9,6:1
Ventiler/cylinder:	3
Effekt:	46 hk (95/1/EC) v/5.500 om/min.
Max. drej. moment:	64,2 Nm v/3.000 om/min.
Antal gear:	5
Transmission:	Kardan
Forbremse:	Skive
Bagbremse:	Tromle
Akselafstand:	1.639 mm
Stel:	Stål
Sædehøjde:	658 mm
Vægt tør:	238 kg
Tankvolumen:	14 liter
Farve:	Sort
Udstyr:	Startspærre



## CBR 600 RR

### Specifikationer

Motor:	4-cylindret rækkemotor, vandkølet
Volumen:	599 cc
Boring x slag:	67 x 42,5 mm
Kompression:	12,2:1
Ventiler/cylinder:	4
Effekt:	120 hk (95/1/EC) v/13.500 om/min.
Max. drej.moment:	66 Nm v/11.250 om/min.
Antal gear:	6
Transmission:	Kæde
Forbremse:	2 skiver
Bagbremse:	Skive
Akselafstand:	1.375 mm
Stel:	Aluminium
Sædehøjde:	820 mm
Vægt tør:	155 kg
Tankvolumen:	18 liter
Farve:	Sort - Rød - Hvid
Udstyr:	Startspærre Elektronisk styredæmper

Hondas mest sportslige 600 cc model har med VM seje i Supersport gennem 4 sæsoner i træk domineret klassen, og året 2006 blev ingen undtagelse med VM titlen til Sebastian Charpentier og den bedste danske VM placering nogensinde til Robbin Harms med en samlet 5. plads. Det er den tunge arv, som den helt nye CBR 600 RR skal løfte i sportslig sammenhæng; desuden skal modellen også matche forgængernes salgsmæssige succes. Honda startede helt forfra med den nye CBR 600 RR for at nå de høje mål, man havde sat sig. En nedgang i tørvægt fra 163 kg til 155 kg betød en vægtreduktion af motorkomponenterne med mere end 2 kg, stellet blev trimmet med bemærkelsesværdige 4,1 kg, andre stelkomponenter gav en reduktion på 1,2 kg og de elektriske komponenter blev lettet med 400 gram. En reduktion i akselafstanden fra 1.395 mm til 1.375 mm giver de hurtige styrereaktioner, og tilføjelsen af Hondas elektroniske styredæmper (HESD), kendt fra CBR 1000 RR, giver den nødvendige stabilitet. Designet af CBR 600 RR er et "True to Function" tema, hvor man stripper alt væk, der ikke direkte har en funktion. Dette kommer også til udtryk i kåbe- og sædedesignet, hvor man har lånt aerodynamiske principper fra udformningen af Formel 1 racere og jagerfly. Specielt separationen mellem den øverste del af kåben og kåbesiderne er et udtryk for denne nytænkning. En anden vigtig del af CBR 600 RRs aerodynamiske design er det massive luftindtag direkte i fronten. Det er baseret på systemet fra VTR 1000 SP-2 og fører luften direkte gennem rammen til den forstørrede airbox. Motoren er nu den mest kompakte og letteste i 600 cc klassen, men i forhold til forgængeren leverer den ikke alene højere effekt, men også et stærkere træk i området mellem 7.000 og 10.000 om/min. Også stellet er helt nyt; man har ved hjælp af FDC (Fine Die-Cast) teknikken kunnet reducere antallet af sektioner fra 11 til kun 4.





**CBR 600 RR**



**NYHED  
2007**

**CB 600 FA Hornet**

**NYHED  
2007**







Den nye Hornet har reelt kun navnet tilfælles med forgængerne, men konceptet er uændret siden introduktionen i 1998. Det handler ganske simpelt om størst mulig underholdning for pengene. Den nye Hornet opfylder disse krav i rigt mål med en vægt på 177 kg med ABS og en motoreffekt på 102 hk. Og ikke nok med det, Hornet årgang 2007 er helt fremme rent teknisk; motoren stammer således fra den ligeledes helt nye CBR 600 RR. Denne ultrakompakte motor er ændret med henblik på mere effekt i mellemområdet, og den opfylder med PGM-FI indsprøjtningssystemet de nye EURO-3 emissionskrav. Stellet er stadig af centralrørstypen, men nu i aluminium. Som noget nyt har man på den nye Hornet kombineret sportslighed - blandt andet kendetegnet ved upside-down forgafflen - med Hondas CBS kombibremsesystem med ABS (standardudstyr i Danmark). "Streetfighter" konceptet går igen i designet med konveks dobbelt forlygte, integreret instrumentpanel med stor, centralt placeret analog omdrejningstæller og digitalt speedometer og et aggressivt 4-1 udstødningssystem. Hornet er dog mere udholdende end de fleste andre "Streetfightere" med sin 19 liters tank. Hornet placerer sig i 2007 udgaven på en central plads i 600 cc klassen, hvor ingen andre modeller matcher dens kombinerede egenskaber, der gør, at den er lige så velplaceret i byen som på en snoet landevej.

## CB 600 FA Hornet

### Specifikationer

Motor:	4-cylindret rækkemotor, vandkølet
Volumen:	599 cc
Boring x slag:	67 x 42,5 mm
Kompression:	12:1
Ventiler/cylinder:	4
Effekt:	102 hk (95/1/EC) v/12.000 om/min.
Max. drej.moment:	63,5 Nm v/10.500 om/min.
Antal gear:	6
Transmission:	Kæde
Forbremse:	2 skiver
Bagbremse:	Skive
Akselafstand:	1.435 mm
Stel:	Aluminium
Sædehøjde:	800 mm
Vægt tør:	177 kg
Tankvolumen:	19 liter
Farve:	Rød - Blå
Udstyr:	Startspærre ABS bremses





## CBF 600 SA

### Specifikationer

Motor:	4-cylindret rækkemotor, vandkølet
Volumen:	599,9 cc
Boring x slag:	65 x 45,2 mm
Kompression:	11,6:1
Ventiler/cylinder:	4
Effekt:	77,5 hk (95/1/EC) v/10.500 om/min.
Max. drej. moment:	58 Nm v/8.000 om/min.
Antal gear:	6
Transmission:	Kæde
Forbremse:	2 skiver
Bagbremse:	Skive
Akselafstand:	1.480 mm
Stel:	Stål
Sædehøjde:	785 mm justerbar
Vægt tør:	202 kg
Tankvolumen:	19 liter
Farve:	Blå - Sort
Udstyr:	ABS bremses

600 cc klassen er den mest populære i Europa med et bredt udvalg af forskellige modeller, der dækker alle tænkelige kørselsbehov og individuelle ønsker fra tilbagelægnede cruisere til hårdkogte racere. Hondas CBF 600 serie placerer sig lige i midten af dette segment, hvor køberne ønsker ikke blot sportslighed, men også daglig anvendbarhed. Det leverer CBF 600 samtidig med, at modellens "just-fit"-koncept sikrer, at køberne kan skræddersy kørestillingen efter eget ønske. "Just-fit" betyder, at sædet kan justeres 15 mm op og ned fra en centerposition på 785 mm; desuden kan sædet flyttes 10 mm frem og tilbage. Endvidere kan styret justeres 10 mm, og endelig kan kåbeglasset justeres i to positioner med en difference på 50 mm. Sikkerhedsmæssigt ligger CBF 600 SA også i første række med sine ABS bremses, der i Danmark er standardudstyr. På udstyrsområdet har Honda Access udviklet en række produkter specielt til CBF serien, således at maskinen kan udstyres individuelt efter køberens behov og ønsker.

2007  
FARVE





I mere end 10 år hørte Honda CB 500 til blandt de mest solgte motorcykelmodeller på det danske marked, men udviklingen stod ikke stille, og en kvalificeret afløser var efterhånden på sin plads. Honda valgte i modsætning til sine konkurrenter ikke at nedprioritere 500 cc klassen, men satsede i stedet på den nyeste teknik, således at CBF 500 A ligger langt væk fra det discount-koncept, der efterhånden præger klassen.

CBF 500 A har kun den modificerede motor tilfælles med forgænger CB 500. Motoren er ændret med blandt andet et nyt tændingssystem for dels at kunne overholde de nyeste emissionskrav, dels forbedre drejningsmomentet i mellemområdet. Hele den øvrige konstruktion er udviklet samtidigt med CBF 600 SA, og CBF 500 A deler således mange tekniske løsninger med sine to storebrødre. Fysisk er CBF 500 A rykket en klasse op, så den nu matcher markedets ønsker om mere plads for både fører og passager samt større kørekomfort. Det lette, stive "mono-backbone" stel kendes fra CBF 600, og det samme gælder for bagsvingarmen og monoshock affjedringen. Forgæflens diameter er vokset fra forgængerens 37 mm til nu 41 mm, og dækstørrelsen fra 110/80 til 120/70 foran og bagpå fra 130/80 til 160/60. Og som noget helt unikt for klassen leveres CBF 500 i Danmark standardudstyret med ABS bremses.

## CBF 500 A

### Specifikationer

Motor:	2-cylindret parallel twin, vandkølet
Volumen:	499 cc
Boring x slag:	73 x 59,6 mm
Kompression:	10,5:1
Ventiler/cylinder:	4
Effekt:	57 hk (95/1/EC) v/9.500 om/min.
Max. drej. moment:	45 Nm v/8.000 om/min.
Antal gear:	6
Transmission:	Kæde
Forbremse:	Skive
Bagbremse:	Skive
Akselafstand:	1.480 mm
Stel:	Stål
Sædehøjde:	770 mm
Vægt tør:	186 kg
Tankvolumen:	19 liter
Farve:	Sort - Sølv
Udstyr:	ABS bremses





## XR 125 L

### Specifikationer

Motor:	1-cylindret, luftkølet
Volumen:	124 cc
Boring x slag:	56,5 x 49,5 mm
Kompression:	9,5:1
Ventiler/cylinder:	2
Effekt:	11,3 hk (95/1/EC) v/8.500 om/min.
Max. drej. moment:	10 Nm v/7.000 om/min.
Antal gear:	5
Transmission:	Kæde
Forbremse:	Skive
Bagbremse:	Tromle
Akselafstand:	1.358 mm
Stel:	Stål
Sædehøjde:	820 mm
Vægt tør:	119 kg
Tankvolumen:	12 liter
Farve:	Rød

Hondas livlige XR 125 L er et frisk pust på det danske marked, hvor dens økonomiske 4-takts motor og off road kapaciteter kombinerer manges ønske om en let motorcykel, der både fungerer i byen og i terrænet. XR 125 Ls terrænmæssige formåen understreges af dens affjedring med lang vandring både for og bag; dette kombineret med et monoshock affjedningssetup bagpå giver optimale betingelser for køreren. Men Honda XR 125 L er også effektiv i byen, hvor dens lave tørvægt på 119 kg kombineret med en fornuftig sædehøjde på 82 cm gør den let at håndtere. Hjul og bremses er lige efter bogen; et 19" forhjul med en 240 mm skive og et 17" baghjul med 110 mm tromlebremse passer perfekt til dobbeltrollen som "urban scrambler".





## CBR 125 R

Honda CBR 125 R er en fremtidsorienteret 125 cc super sports-model, der i overensstemmelse med Hondas beslutning om ikke længere at producere 2-taktsmotorcykler til gadebrug, er udstyret med en 125 cc vandkølet 4-taktsmotor. CBR 125 R er en rigtig race replica med helkåbe, dobbelt forlygte, skivebremser for og bag, støbte 6-egerede hjul og 6 gear. Den er endvidere forsynet med fuld instrumentering omfattende speedometer, omdrejningstæller, kølevandstermometer og benzinmåler samt et sportsligt step-up sæde med passagerbøjle. 4-taktsmotoren er særdeles kompakt og konstrueret med balanceaksel, og udstødningen sker via en lyd-dæmper i rustfrit stål. Det generelle design og farvevalget er baseret på Hondas succesfulde, store CBR-serie, således at Honda CBR 125 R tydeligt signalerer sit tilhørsforhold.

### Specifikationer

Motor:	1-cylindret, vandkølet
Volumen:	125 cc
Boring x slag:	58 x 47,2 mm
Kompression:	11:1
Ventiler/cylinder:	2
Effekt:	13,2 hk (95/1/EC) v/10.000 om/min.
Max. drej. moment:	10,1 Nm v/8.000 om/min.
Antal gear:	6
Transmission:	Kæde
Forbremse:	Skive
Bagbremse:	Skive
Akselafstand:	1.294 mm
Stel:	Stål
Sædehøjde:	776 mm
Vægt tør:	115 kg
Tankvolumen:	10 liter
Farve:	Rød - Sort





## SES 125 Dylan

### Specifikationer

Motor:	1-cylindret, vandkølet
Volumen:	125 cc
Boring x slag:	52,4 x 57,8 mm
Kompression:	11:1
Ventiler/cylinder:	2
Effekt:	13,7 hk (95/1/EC) v/9.000 om/min.
Max. drej.moment:	11,3 Nm v/7.250 om/min.
Transmission:	V-Matic
Forbremse:	Skive
Bagbremse:	Tromle
Akselafstand:	1.330 mm
Stel:	Stål
Sædehøjde:	795 mm
Vægt tør:	120 kg
Tankvolumen:	9 liter
Farve:	Matgrå - Solv

Dylan er Hondas avancerede scootermode i 125 cc klassen. Målet var enkelt - at skabe den mest moderne og letkorte scooter i klassen. Dylan har et smart og aggressivt design med store, støbte 13" hjul og en 33 mm forgaffel, der sikrer gode køreegenskaber uden at miste den agilitet, der kendetegner den gode scootermode. Sikkerheden tilgodeses med Hondas innovative CBS kombinerede bremsesystem, der sikrer maksimal bremsning og kontrol under varierende vejforhold. Motormæssigt er Dylan udstyret med Hondas slidstærke og økonomiske, vandkølede, 1-cylindrede 4-taktsmotor med en overliggende knastaksel. Motoreffekten er 13,7 hk ved 9.000 om/min., og det maksimale drejningsmoment er 11,5 Nm ved 7.250 om/min. Dylan har derfor ingen problemer med at følge med i trafikken, selv med to personer. Benzinøkonomien opgives ifølge ECE 40 til over 35 km pr. liter, hvilket betyder, at 9 liters tanken rækker til mere end 300 kilometers kørsel. Motoren er desuden forsynet med en katalysator, der sikrer, at Dylan forurener mindst muligt.





## ANF 125 Innova

Honda ANF 125 Innova er en klassisk "step-through" scooter med benskerme og store 17" hjul. Innova har en benzinøkonomisk 4-taktsmotor på 125 cc, effekten er 9 hk ved 7.500 om/min., og den er udstyret med automatkobling og en fodskiftet 4-trinsgearkasse. Dette system kendes fra flere andre Honda modeller, og det giver lettere betjening. Innova er udstyret med en effektiv skivebremse på forhjulet, lukket kædekasse, handskerum under sædet og instrumentpanel med speedometer, ur og gearindikator. Sædet er komfortabelt med plads til 2 personer og håndgreb til passageren. Innova er designet i klassisk, funktionel Honda-stil, men dog med de mest moderne, integrerede for- og baglygter samt blinklys. Motormæssigt sætter Innova nye standarder for små 4-taktsmotorer med en uovertruffen gangkultur, fin benzinøkonomi og et drejningsmoment, der overrasker og sikrer, at Honda ANF 125 Innova uden besvær følger med i trafikken op til tophastigheden på 105 km/t.

### Specifikationer

Motor:	1-cylindret, luftkølet
Volumen:	125 cc
Boring x slag:	52,4 x 57,9 mm
Kompression:	9,3:1
Ventiler/cylinder:	2
Effekt:	9 hk (95/1/EC) v/7.500 om/min.
Max. drej. moment:	10 Nm v/5.500 om/min.
Antal gear:	4, automatisk kobling
Transmission:	Kæde
Forbremse:	Skive
Bagbremse:	Tromle
Akselafstand:	1.240 mm
Stel:	Stål
Sædehøjde:	768 mm
Vægt tør:	99,5 kg
Tankvolumen:	3,7 liter
Farve:	Sølv





## SCV 100 Lead

### Specifikationer

Motor:	1-cylindret, luftkølet
Volumen:	102 cc
Boring x slag:	50 x 52 mm
Kompression:	9:1
Ventiler/cylinder:	2
Effekt:	7 hk (95/1/EC) v/7.500 om/min.
Max. drej. moment:	7,5 Nm v/5.500 om/min.
Transmission:	V-Matic
Forbremse:	Tromle
Bagbremse:	Tromle
Akselafstand:	1.235 mm
Stel:	Stål
Sædehøjde:	765 mm
Vægt tør:	100,5 kg
Tankvolumen:	6 liter
Farve:	Sølv - Grå

Lead er Hondas bud på en prisgunstig kvalitetsscooter i fuld størrelse med plads til 2 personer. Den er forsynet med en nyudviklet og særdeles benzinøkonomisk 4-taktsmotor på 102 cc med en effekt på 7 hk ved 7.500 om/min. Honda SCV 100 Lead er beregnet på de kortere, daglige ture, hvor den kan erstatte en 45 km/t scooter eller bil nummer to. Lead er driftsøkonomisk billigere end disse, og den kan med en marchhastighed på 80 km/t let følge med i trafikken. Standardudstyret omfatter bagagebærer og en bagagekrog, der sammen med det aflåselige rum under sædet giver god mulighed for transport af de daglige indkøb. For- og baglygter er af den moderne multi-reflektortype, og de er sammen med blinklysene integreret i scooterens design.





# MC TILBEHØR

07

 **HONDA**  
ACCESS

 **Castrol**

**BUFFALO** 

 **KRAUSER**

**MTECH**™

 **MACNA**

 **W2**  
BOOTS

**NOJAN**

 **X-lite**

**GREX**

**TCP**



# HONDA Access

ORIGINALUDSTYR

07



## VT 750 DC Shadow Spirit

VT 750 DC	Varenr.:	Pris:
Miniur	08E70-GEE-800	248,00
Tankbælte, læder	08F86-MFE-800	772,00
Sissybar, chrom med pude	08F75-MEG-800A	856,00
Bagagebærer	08L42-MFE-800	1.362,00
Holder for Sissybar og bagagebærer	08F75-MFE-800	1.048,00
Læderpung, for styrmontage, 1.7 l.	08L52-MFE-800	785,00
Toptaske, læder, 17 l.	08L52-MFE-800C	2.590,00
Lædertaske for Sissybar, 1.7 l.	08L53-KGB-800	828,00
Sidetasker, læder, 18 l.	08L56-MEG-800C	4.535,00
Holdersæt for sidetasker	08L56-MFE-800	1.435,00
Læder - Throw Over- tasker	08L56-MFE-800A	3.168,00
Holdersæt for lædertasker	08L56-MFE-800B	1.216,00
HONDA Concho sæt	08L56-MCL-B0005	77,00
Tanktaske, magnetisk, 13 l.	08L56-KAZ-800	1.100,00
Reparationsstander, bag	08M50-MCR-800	1.518,00
Overtræk	08P34-MCH-000	978,00
Kølerkappe, chrom	08P51-MEG-800	1.898,00
Pyntedæksel, kardan	08P56-MFE-800	809,00
Pyntedæksel, svingarm	08P57-MEG-800	868,00
Vindskærm	08R80-MFE-800	4.774,00



Access er Hondas originaludstyr, hvor Honda står inde for kvaliteten. Udstyret er udviklet i samarbejde med det team, der står for design og udvikling af den pågældende model. Det betyder, at de enkelte udstyrsdele er designet specielt til hver eneste model og at montering sker uden de monteringsproblemer, der ofte opstår med uoriginalt udstyr. Honda Access udstyrsprogrammet omfatter de fleste Honda modeller, og det udvides løbende. Bemærk venligst at listen ikke er fyldestgørende, der kan være udstyr som kræver bl.a. ekstra ledningsnet - spørg din forhandler. **Udstyrsprogrammet forhandles kun af de autoriserede Honda forhandlere.**



## CB 600 FA Hornet



CB 600 FA	Varenr.:	Pris:
Averto alarmsæt	08E55-MFG-800A	3.128,00
Hugger, R-320P Pearl Sienna Red	08F63-MFG-820	1.685,00
Hugger, PB-324C Candy Xenon Blue	08F63-MFG-830	1.685,00
Afdækning, sæde, rød	08F74-MFG-820	1.217,00
Afdækning, sæde, blå	08F74-MFG-830	1.217,00
3D Logo sæt, Vinge & Hornet	08F84-MFG-800	868,00
3D Logo sæt, Honda vinge	08F84-MFG-800A	457,00
3D Logo sæt, Hornet	08F84-MFG-800B	457,00
Speedometer panel, Carbon print	08F86-MFG-800	505,00
Overtræk	08P34-BC2-801	644,00
Tank Pad/-dæksel, carbon print, HRC	08P61-MFG-800	296,00
Motor-dæksler, røde	08P61-MFG-820A	663,00
Motor-dæksler, blå	08P61-MFG-830A	663,00
Pynteringe for motor	08P61-MFG-800B	663,00
Fly Screen, sort tonet	08R810-MFG-800	834,00

SES 125	Varenr.:	Pris:
Top Box, 35 l., Sort, umalet	08L51-KPZ-A00	824,00
Top Box, 35 l., NH-411M Force Silver	08L51-KPZ-810	1.013,00
Top Box holder	08L42-KPZ-800	906,00
Indertaske for Top Box	08L56-KPR-800	526,00
Sidestøtteben	08M50-KPZ-800	676,00
U-lås 120/340 mm.	08M53-KAZ-800	805,00
Overtræk	08P34-BC3-801	713,00
Rygpolster for Top Box	08P60-KPR-800	258,00
Vindskærm, 490x495x3 mm	08R80-KPZ-800A	1.185,00

CBR 125 R	Varenr.:	Pris:
Miniur	08E70-GEE-800	248,00
Bagagenet	08L63-KAZ-011	164,00
Bøjlelås 95/230	08M53-KFT-800	604,00
Overtræk	08P34-BC2-800	703,00
Tank Pad, Honda ving	08P61-KAZ-800A	149,00
Tank Pad, HRC logo	08P61-KAZ-800B	159,00
Tank Pad/Tank dæksel, carbon	08P61-MEE-800	296,00
Afdækning, bagsæde, NH-1 Sort	08F74-KPP-820	749,00
Afdækning, bagsæde, R-263 Rød	08F74-KPP-890	749,00

CBF 500 A	Varenr.:	Pris:
Averto alarmsæt	08E55-MER-801A	2.279,00
Miniur	08E70-GEE-800	248,00
Pyntering for speedometer, chrom	08F81-MER-800	333,00
Bagagebærer	08L42-MER-800	905,00
Top Box, 35 l., sort, umalet	08L51-KPZ-A00	824,00
Top Box 35 l., NH-411M Force Silver	08L51-KPZ-810	1.013,00
Top Box, 35 l., NH-1 Black	08L51-KPZ-8B0	1.013,00
Top Box, 45 l., sølv	08L55-MCW-880	2.478,00
Top Box, 45 l., sort	08L55-MCW-810	2.929,00
Indertaske for Top Box, 35 l.	08L56-KPR-800	526,00
Tanktaske, magnetisk, 13 l.	08L56-KAZ-800	1.100,00
Bagagenet	08L63-KAZ-011	205,00
Centralstøtten	08M50-MER-800	1.359,00
U-lås 120/340 mm.	08M53-KAZ-800	805,00
Overtræk	08P34-BC3-801	713,00
Beskyttelsesklodser for motor	08P51-MET-800	643,00
Rygpolster for Top Box, 35 l.	08P60-KPR-800	258,00
Rygpolster for Top Box, 45 l.	08P60-KRJ-800A	216,00
Tank Pad, Honda ving, carbon print	08P61-KAZ-800A	149,00
Tank Pad, HRC, carbon print	08P61-KAZ-800B	159,00
Tank Pad 2	08P61-KAZ-800F	188,00
Tank Pad/-dæksel, carbon print, HRC	08P61-MEE-800	296,00
Fly Screen	08R80-MER-800	883,00
Beslag for 35 l. Top Box	08Z51-MER-800	483,00
Beslag for 45 l. Top Box	08Z51-MCW-800A	559,00
Varmehåndtagssæt	08T50-MET-KIT3	1.100,00
Motorbøjlesæt	08P51-MET-900	978,00

CBF 600 SA	Varenr.:	Pris:
Averto alarmsæt	08E55-MER-801A	2.779,00
Miniur	08E70-GEE-800	248,00
Pyntering, speedometer	08F81-MER-800	332,00
Bagagebærer	08L42-MER-801	905,00
Top Box holder	08L42-MCW-800	246,00
Top Box, 35 l., sort metallic	08L55-KTF-870B	1.084,00
Sidetaskesæt, 29 l.	08L52-MER-800	4.525,00
Sidetaskesæt, 33 l., sort metallic	08L52-MER-870A	7.258,00
Top Box, 45 l., sort metallic	08L55-MCW-8V0	3.001,00
Indertaske for 35 l. Top Box	08L56-KPR-800	526,00
Indertasker for sidetasker, De Luxe	08L56-MCW-800	795,00
Indertaske for Top Box, De Luxe	08L56-MCW-A00	539,00
Tanktaske, magnetisk, 13 l.	08L56-KAZ-800	1.100,00
Bagage net	08L63-KAZ-011	205,00
U-lås 120/340 mm	08M53-KAZ-800	805,00

CBF 600 SA - fortsat	Varenr.:	Pris:
Overtræk	08P34-BC3-801	713,00
Overtræk for sidetasker, indendørs	08P34-MCW-800A	179,00
Overtræk, Top Box, indendørs	08P34-MCW-800B	102,00
Lændeput for Top Boks, 35 l.	08P60-KTF-800	424,00
Tank Pad, Honda ving, carbon print	08P61-KAZ-800A	149,00
Tank Pad, HRC, carbon print	08P61-KAZ-800B	159,00
Tank Pad 2	08P61-KAZ-800F	188,00
Tank Pad/-dæksel, carbon print, HRC	08P61-MEE-800	296,00
Fly Screen, 200x300x3 mm	08R80-MER-800	883,00
Beslag for bagagebærer	08Z51-MCW-800A	559,00
Varmehåndtagssæt, 360 grader	08T50-MER-KIT3	1.964,00
Varmehåndtagssæt, 180 grader	08T50-MFA-KIT2	1.230,00
Motorbøjlesæt	08P51-MER-800	978,00
Hugger, sort metallic	981.570.159	1.156,00
Underkåbe, sort metallic	961.590.159	2.563,00
Spoiler, sort metallic	951.580.159	1.750,00
Kolerpanel, sort metallic	901.600.159	1.100,00

CBR 600 RR	Varenr.:	Pris:
Averto alarmsæt	08E55-MFJ-800A	2.595,00
Magnetsæt til dobbelt montering	08E56-MCS-800	308,00
Speedometer panel, Carbon print	08F86-MFJ-800	370,00
Bagagenet	08L63-KAZ-011	205,00
Afdækning, sæde, NH-B01 Graphite Black	08F74-MFJ-810	1.794,00
Afdækning, sæde, R-125 Italian Red	08F74-MFJ-820	1.794,00
Afdækning, sæde, NH-A66P Pearl White	08F74-MFJ-830	1.794,00
Reparationsstander, bag	08M50-MW0-800	779,00
U-lås 123/217 mm	08M53-MEE-800	805,00
Overtræk, udendørs	08P34-BC2-800	643,00
Overtræk, indendørs	08P34-MEE-800	1.034,00
Brillestykkebeskytter, Carbon print	08P54-MFJ-800	370,00
Tank Pad, HRC, carbon print	08P61-KAZ-800B	159,00
Tank Pad/-dæksel, carbon print, HRC	08P61-MEE-800	296,00
Kåbeglas, 70% sorttonet, str. = std.	08R80-MFJ-800	927,00

VFR 800 A	Varenr.:	Pris:
Averto alarmsæt	08E55-MCW-800A	258,00
Speedometer panel, Carbon print	08F86-MCW-800	504,00
Bagagebærer	08L42-MCW-800	1.834,00
Sidetaskesæt, 35 l.,		
R-101C-U Candy Glory Red	08L52-MCW-890	7.200,00
Top Box, 45 l., rød	08L55-MCW-8G0	2.480,00
Tanktaske, magnetisk, 13 l.	08L56-KAZ-800	1.100,00
Bagagenet	08L63-KAZ-011	205,00
Indertaske for Top Box, De Luxe	08L56-MCW-A00	516,00
Indertasker for sidetasker, De Luxe	08L56-MCW-800	795,00
U-lås 120/340 mm	08M53-KAZ-800	805,00
Overtræk, udendørs	08P34-MCH-000	978,00
Overtræk, indendørs	08P34-MCW-800	1.094,00
Overtræk for sidetasker, indendørs	08P34-MCW-800A	179,00
Overtræk for Top Box, indendørs	08P34-MCW-800B	102,00
Brillestykkebeskytter, Carbon print	08P54-MCW-800	410,00
Rygpolster for Top Box	08P60-KRJ-800A	216,00
Tank Pad, Honda, carbon print	08P61-MCS-800	367,00
Tank Pad 2	08P61-KAZ-800F	188,00
Tank Pad/-dæksel, carbon print, HRC	08P61-MEE-800	296,00
Kåbeglas, høj t. + 5 cm	08R80-MCW-801	1.289,00
Varmehåndtagssæt	08T50-MCW-KIT2	1.800,00

CBF 1000 A	Varenr.:	Pris:
Averto alarmsæt	08E55-MFA-800A	2.498,00
Hugger, PB-324C Candy Xenon Blue	08F63-MFA-840	1.695,00
Afdækning, sæde, blå	08F74-MFA-840	1.330,00
Farvepanel sæt, sidetasker, 29 l.	08F84-MER-820	1.330,00
Speedometer panel, Carbon print	08F86-MFA-800	504,00
Bagagebærer	08L42-MFA-800	1.114,00

CBF 1000 A - fortsat	Varenr.:	Pris:
Top Box holder	08L42-MCW-B00	246,00
Top Box, 35 l., blå	08L55-KTF-890B	1.085,00
Sidetaskesæt, 29 l., incl. holdere	08L52-MFA-800	4.519,00
Sidetaskesæt, 33 l., blå, incl. holdere	08L52-MFA-840	4.519,00
Top Box, 45 l., blå	08L55-MCW-8F0	2.425,00
Indertaske for 35 l. Top Box	08L56-KPR-800	526,00
Indertaske for sidetasker, De Luxe	08L56-MCW-800	795,00
Indertaske for Top Box, De Luxe	08L56-MCW-A00	539,00
Tanktaske, magnetisk, 13 l.	08L56-KAZ-800	1.100,00
Bagagenet	08L63-KAZ-011	205,00
Reparationsstander, bag	08M50-MFA-800	1.413,00
U-lås 120/340 mm.	08M53-KAZ-800	805,00
Overtræk	08P34-BC3-801	713,00
Overtræk for sidetasker, indendørs	08P34-MCW-800A	179,00
Brillestykkebeskytter, Carbon print	08P54-MFA-800	371,00
Rygpolster for 35 l. Top Box	08P60-KTF-800	424,00
Tank Pad, Honda ving, carbon print	08P61-KAZ-800A	149,00
Tank Pad, HRC, carbon print	08P61-KAZ-800B	159,00
Tank Pad 2	08P61-KAZ-800F	188,00
Tank Pad/-dæksel, carbon print, HRC	08P61-MEE-800	296,00
Koblingshudsæksel, blå	08P61-MFA-840	663,00
Vindafvisersæt for topkåbe	08P72-MFA-800	684,00
Beslagsæt for sidetasker	08Z51-MFA-800	559,00
Varmehåndtagssæt	08T50-MFA-KIT2	1.230,00
Underkåbe, blå	961.670.151	3.650,00

XL 1000 VA Varadero	Varenr.:	Pris:
Avertø alarmsæt	08E55-MBT-800D	2.860,00
Sidetaskerpaneler, alu look, 29 l.	08F84-MBT-800	769,00
Sidetaskerpaneler, 29 l., NH-A83M Silver	08F84-MER-8G0	937,00
Speedometer panel, alu look	08F86-MBT-800	505,00
Tværstang for styr, alu	08F71-MCB-801	410,00
Sidetaskesæt, 29 l., incl. holdere	08L52-MBT-800B	5.826,00
Sidetaskesæt, 35 l., sølv, incl. holdere	08L52-MBT-860A	
Top Box, 45 l., sølv	08L55-MBT-810A	3.500,00
Taske for 08F71-MCB-801	08L56-KW3-800	620,00
Indertasker for sidetasker, De Luxe	08L56-MCW-800	795,00
Indertaske for Top Box, De Luxe	08L56-MCW-A00	539,00
Bagagenet	08L63-KAZ-011	205,00
Centralstøtten	08M50-MBT-801A	1.787,00
U-lås 120/340 mm	08M53-KAZ-800	805,00
U-lås 105/245 mm	08M53-MBB-800	805,00
Overtræk	08P34-MCH-000	978,00
Rygpolster for Top Box	08P60-KRJ-800A	216,00
Tågelygte sæt, bag	08V35-MBT-800	2.200,00
Strømuttag, 12V	08V70-MCS-800	555,00
Varmehåndtagssæt	08T50-MBT-800A	2.310,00

CBR 1000 RR Fireblade	Varenr.:	Pris:
Avertø alarmsæt	08E55-MEL-800C	2.891,00
Magnetsæt til dobbelt montering	08E56-MCS-800	308,00
Afdækning, sæde, Winning Red	08F74-MEL-810	1.866,00
Afdækning, sæde, Tricolour	08F74-MEL-850	1.866,00
Afdækning, sæde, Graphite Black	08F74-MEL-880	1.866,00
Reparationsstander, bag	08M50-MW0-800	779,00
U-lås 123/217 mm	08M53-MEE-800	805,00
Overtræk, udendørs	08P34-BC3-801	713,00
Overtræk, indendørs	08P34-MEE-800	1.034,00
Tank Pad, HRC, carbon print	08P61-KAZ-800B	159,00
Tank Pad 2	08P61-KAZ-800F	188,00
Tank Pad, carbon print, tre dele	08P61-MEJ-800	270,00
Tank Pad/-dæksel, carbon print, HRC	08P61-MEE-800	296,00
Beskyttere for sædeskal, alu, 1000RR logo	08P69-MEL-810	559,00
Beskyttere for sædeskal, titanium,		
1000RR logo	08P69-MEL-820	559,00
Kåbeglas, 70% sorttonet, str. = std.	08R80-MEL-800	946,00

ST 1300 Pan-European	Varenr.:	Pris:
Avertø alarmsæt	08E55-MCS-800A	3.302,00
RDS Radio	08A01-MCS-800	6.668,00
Højttalere for montering i kåbe	08A54-MCS-800	1.775,00
Top Box, 45 l., NH-A30M		
Digital Silver Metallic	08L55-MCS-821	3.583,00
Top Box Spoiler, m. LED stoplygte, sølv	08F64-MCS-820	2.896,00
Indertaske for Top Box	08L56-MCS-800	763,00
Indertaskesæt for sidetasker, 16 l.	08L56-MCS-A00	979,00
Remme for sidetasker, indv.	08L45-MCS-800	339,00
Tanktaske, 28 l.	08L56-MCS-B01	1.858,00
Bagagenet	08L63-KAZ-011	205,00
U-lås 120/340 mm	08M53-KAZ-800	805,00
Overtræk, udendørs	08P34-MCH-000	978,00
Overtræk, indendørs	08P34-MCS-800	1.230,00
Knæpuder, kåbe	08P59-MCS-800	459,00
Tank Pad, Honda	08P61-MCS-800	366,00
Vindafvisere, sidespejle	08P72-MCS-800A	1.175,00
Vindafvisere, kåbe	08P73-MCS-800A	1.273,00
Beskyttere for sidetasker	08P76-MCS-800	415,00
Varmehåndtagssæt	08T50-MCS-801	2.400,00
Armlæn, Top Box	08U91-MCS-800	819,00
Strømuttag, 12V	08V70-MCS-800	555,00

GL 1800 Gold Wing	Varenr.:	Pris:
Avertø alarmsæt	08E55-MCA-800B	3.299,00
CD Player	08A06-MCA-F00	7.091,00
Højttalere, bag	08A10-MCA-800A	1.844,00
Head Set, Full Face	08B80-MCA-800	2.526,00
Head Set, åben hjelm	08B82-MCA-800	2.526,00
Spejl m. lys, Top Box	08E75-MCA-801G	1.363,00
Lampe, Top Box	08E75-MCA-800H	859,00
CB antenne	08E96-MCA-800	1.736,00
Spoiler, NH-A27M Bullet Silver Metallic	08F64-MCA-8HOC	3.166,00
Dæksel, Gold Wing logo, svinggaffel	08F68-MCA-800	1.390,00
3D ornament, forskærm	08F85-MCA-800A	763,00
Ventildæksel, Gold Wing icon, guld	08F85-MCA-800G	2.695,00
Udst. rørende, chrom	08F53-MCA-800K	2.830,00
Taske, tre dele, Gold Wing logo	08L56-MCA-800	2.171,00
Køletaske for sidetasker, 15.5 l.	08L56-MCA-800E	874,00
Overtræk	08P34-MCA-800	2.399,00
Bøjle, forkromet, for forskærm	08P50-MCA-800	1.753,00

Dette er kun et udvalg af det righoldige udstyrsprogram til GL1800. Komplet udstyrsliste findes hos Honda forhandlerne.

Honda Access findes også til ældre modeller, spørg din forhandler.

TCP AERODYNAMICS produktprogram 2007





### R4 Superbike 10W-50

Højteknologisk, fuldsyntetisk 4-takts motorolie til højtydende avancerede motorcykler. Sikrer optimal effekt, acceleration og beskyttelse af motor, gear og kobling. API: SG - JASO: MA



### R2 Racingbike

Fuldsyntetisk 2-takts motorolie dedikeret til motorsport. Uovertruffen smøring til hårdt belastede, hurtiggående 2-takts racermotorer. Gasrespons og performance i særklasse. ISO-L-EGD, JASO: FC API TC



### TTS

Højtydende, fuldsyntetisk motorolie til moderne og avancerede luft- og vandkølede 2-takts motorer i on- og offroad motorcykler. Sikrer høj renlighed i motor og udstødningssystem med ringe røgdviking. ISO-L-EGD, JASO: FC API TC



### GPS 10W-40 GPS 15W-50

Højtydende, syntetisk baseret 4-takts motorolie til moderne og kraftige motorcykler. Udviklet til at give en vedvarende stærk smørefilm i motor, gear og kobling. Sikrer lavt olieforbrug og rene motorer. API: SJ - JASO: MA API TC



### A 747

Unik sammensætning af vegetabiliske og syntetiske baseolier udviklet til vandkølede 2-takts motorer indenfor racersporten. Lavt askeindhold sikrer få afsætninger i motoren. Opfylder kravene til API-service TC



### R 40

Vegetabilisk- og mineraloliebaseret motorolie specielt beregnet til motorer indenfor racersport. Benyttes i høj termisk belastede motorer. Må ikke blandes med øvrige olier.



### GP 20W-50

Mineralisk 4-takts motorolie af høj kvalitet til såvel nyere som ældre motorcykler med traditionel motorteknologi; giver kontrolleret olieforbrug og sikrer god slidbeskyttelse. API: SG, JASO: MA



### Super TT

Mineralolie til standard luft- og vandkølede 2-takts motorer i on- og offroad motorcykler. Sikrer god smøring og renlighed samt minimal røgdviking. JASO FB



### MTX Full Synthetic

Fuldsyntetisk SAE 75W-140 transmissionsolie udviklet til separate gearkasser med eller uden våd kobling samt bagdrev i højtydende motorcykler. SAE 75W-140, API-Service GL 5



### MTX 10W-40

Mineralisk transmissionsolie SAE 10W-40 til 2-takts motorcykler og scootere med manuel eller automatisk gearkasse med eller uden våd kobling. SAE 10W-40. API SE, SF, SG



### Scoot-R

Højtydende, delsyntetisk motorolie til moderne og avancerede luft- og vandkølede 2-takts motorer i nyeste generation af scootere. Sikrer høj renlighed i motor og udstødningssystem med ringe røgdviking. ISO-L-EGD, JASO: FC API TC



### Scooting Gear Oil

Højtydende, mineralisk gearolie specielt udviklet til nyeste generation af scootere med reduktionsgear på baghjulet. SAE 90, API-Service GL-5



## – Verdens førende indenfor motorcykler

Castrol er verdens førende smøreoliespecialist med et komplet program til motorcykler. Hvad enten du har brug for motorolie eller produkter til smøring af gear, kæder og kabler, så har Castrol præcis det, du skal bruge.

I de seneste årtier har Honda og Castrol sammen udviklet smøreolier, der beviser deres værd under selv de mest ekstreme forhold. Dette gælder især indenfor motorsport, hvor Honda og Castrol sammen har vundet mange sejre.

Nedenfor finder du smøreolier, der passer til alle motorcykler. Honda anbefaler Castrol. Mange års erfaring har vist, at det bedst kan betale sig i det lange løb. Kompromis er ikke et ord, der findes hos dem!



### **Response Super DOT 4**

Højtydende, fuldsyntetisk bremsevæske, der sikrer en maksimal bremsevæne under alle forhold. Beskytter mod rust og slid – forlænger bremsesystemets levetid.



### **Chain Wax**

Avanceret, syntetisk baseret kædesmøremiddel til motorcykel- og racerkæder med eller uden O-ringe. Yder stor modstand mod vandafvaskning og korrosion. Eminent vedhæftningsevne.



### **DWF Spray**

Vandafvisende, penetrerende væske- og fugtjerner i aerosolform til motorcykler m.v. Fjerner effektivt fugt fra tænding, elektriske kontakter og motorer. Beskytter mod korrosion.



### **Chain Cleaner**

Kæderens med fremragende rense- og affedtningsegenskaber, der lynhurtigt løser snavs på kæden. Sprayen sikrer en hurtig fordampning og skader ikke evt. pakninger.



### **Chain Spray OR**

Fuldsyntetisk, hvid kædespray til kæder med og uden O-ring. Sikrer en fremragende smøring og beskyttelse af kæden. Vandafvisende, sikrer mod krafttab og beskytter glimrende mod rust og slid.



### **Fork Oil Synthetic 2,5W, 5W, 10W**

Fuldsyntetisk støddæmperolie, som er udviklet til optimal dæmpning af alle affjedringer, både til konkurrencebrug og almindelig kørsel.



### **Bike Polish**

En særdeles effektiv afrenser og polervæske i ét til malede overflader, krom og plastik. Sikrer en nem rengøring uden brug af vand. Beskytter overfladen mod afblegning fra eksemplvis solstråler.



### **LMX Smørefedt**

Mineraloliebaseret lithiumkomplex smørefedt med højtryksadditiver til de fleste kugle- og rullelejer under alle driftsforhold. Meget vand- og temperaturbestandig. Arbejdstemperatur fra -30 til 150 grader.



### **Foam Air Filter Oil**

Olien er udviklet til at give maksimal ydelse i filtre til motorcykler udstyret med skum- eller metalfiltre. Giver optimal filtrering og dermed forbedret motorrespons.

IT'S MORE THAN JUST OIL. IT'S LIQUID ENGINEERING.





599<sup>00</sup>

pr. stk.

## SOFT LUGGAGE

### Touring Tank Bag

Rumindhold i alt 42 liter. Kan omdannes til rygsæk og skuldertaske. To sidelommer. Magnetbeslag i bunden passer til næsten alle (stål) tanke. Udtageligt formindlæg. To hovedtasker; begge kan lynes til bunden. Separat bagtaske. Ridsefast bund. Scotchgard beskyttelse. Kortlomme på begge tasker samt bund. Regnovertræk. Farve: Sort/Grå.



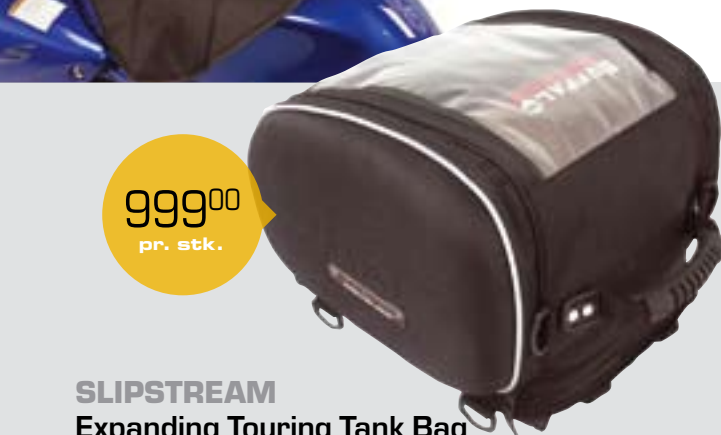
799<sup>00</sup>

pr. sæt

## SOFT LUGGAGE

### Touring Panniers

Rumindhold i alt 63 liter. Håndtag. Gummibelagte bagsider. Udtagelige formindlæg. Skulderremme. Varmebestandigt materiale under bunden. Scotchgard beskyttelse. Udvendige lommer. Regnovertræk. Friktionsbegrænsende forstærkning på inderside. Farve: Sort/Grå.



999<sup>00</sup>

pr. stk.

## SLIPSTREAM

### Expanding Touring Tank Bag

Rumindhold i alt 26 liter. Bøjelige, strømlinede sider. Kan omdannes til rygsæk og skuldertaske. Indvendig løbesnor i taske. Magnetbeslag i bunden passer til alle (stål) tanke. Ridsefast bund. To sidelommer. Kortlomme på taske og bund. Scotchgard beskyttelse. Regnovertræk. Farve: Sort.

## SLIPSTREAM

### Expanding Panniers

Rumindholdet kan udvides til 58 liter. Bøjelige, strømlinede sider. Håndtag. Skulderrem. Varmebestandigt materiale under bunden. Gummibelagte bagsider. Friktionsbegrænsende forstærkning på inderside. Monteret med støttesider. Scotchgard beskyttelse. Regnovertræk. Farve: Sort.



1299<sup>00</sup>

pr. sæt

## GETAWAY

### Expanding Touring Tank Bag

Kan omdannes til rygsæk og skuldertaske. Magnetbeslag i bunden passer til alle (stål) tanke. Udtageligt, bøjeligt formindlæg. Håndtag. Ridsefast bund. Regnovertræk. Kortlomme på taske og bund. Tre udvendige lommer. Farve: Sort/Grå.



499<sup>00</sup>

pr. stk.

599<sup>00</sup>

pr. sæt

## GETAWAY

### Expanding Panniers

Håndtag. Skulderrem. Gummibelagte bagsider. Bøjelige støttesider. Kan udvides. Varmebestandigt materiale under bunden. Udvendige lommer. Regnovertræk. Farve: Sort/Grå.





## SOFT LUGGAGE

### Sports Panniers

Rumindhold i alt 33 liter. Gummibelagte bagsider. Skulderrem. Udtagelige forindlæg. Håndtag. Varmebestandigt materiale under bunden af taskerne. Scotchgard beskyttelse. Udvendige lommer. Regnovertræk. Friktionsbegrænsende forstærkning på inderside. Farve: Sort/Grå.

699<sup>00</sup>

pr. sæt



499<sup>00</sup>

pr. stk.

## SOFT LUGGAGE

### Tail Pack

Rumindhold i alt 22 liter. Kan omdannes til rygsæk eller skuldertaske. Rumindholdet kan udvides. Udtageligt forindlæg. Gummibelagt bund. To sidelommer. Regnovertræk. Scotchgard beskyttelse. Friktionsbegrænsende forstærkning på underside. Farve: Sort/Grå.



## SOFT LUGGAGE

### Sport Tank Bag

Rumindhold i alt 24 liter. Kan omdannes til rygsæk eller skuldertaske. Magnetbeslag i bunden passer til næsten alle (stål) tanke. To sidelommer. Gummibelagt bund. Scotchgard beskyttelse. Udtageligt forindlæg. Regnovertræk. Gennemsigtig kortlomme på taske og bund. Farve: Sort/Grå.



599<sup>00</sup>

pr. stk.

699<sup>00</sup>

pr. stk.



## SLIPSTREAM

### Expanding Tail Pack

Rumindhold i alt 21 liter. Bøjelige, strømlinede sider. Kan omdannes til rygsæk og skuldertaske. Håndtag. Indvendig løbesnor i taske. Udvidbar bund. Friktionsbegrænsende forstærkning på underside. To sidelommer. Scotchgard beskyttelse. Regnovertræk. Farve: Sort.

## SLIPSTREAM

### Sport Tank Bag

Rumindhold i alt 14 liter. Bøjelige, strømlinede sider. Kan omdannes til rygsæk og skuldertaske. Indvendig løbesnor i taske. Ridsefast bund. Magnetbeslag i bunden passer til alle (stål) tanke. To sidelommer. Scotchgard beskyttelse. Kortlomme på taske og bund. Regnovertræk. Farve: Sort.



899<sup>00</sup>

pr. stk.

## GETAWAY

### Tail Pack

Kan omdannes til rygsæk. Skulderrem. Håndtag. To sidelommer. Regnovertræk. Farve: Sort/Grå.



399<sup>00</sup>

pr. stk.

449<sup>00</sup>

pr. stk.



## GETAWAY

### Sports Tank Bag

Håndtag. Kan omdannes til skuldertaske. Magnetbeslag i bunden passer til næsten alle (stål) tanke. Gummibelagt bund. Gennemsigtig kortlomme på taske. To sidelommer. Regnovertræk. Farve: Sort/Grå.

**K4** kan monteres på samme måde som K5, og her kan sidepladen også males. Denne mere rustikke taske er bl.a. velegnet til on/off-road modeller.

**K5** - med denne 47 liter taske er man godt dækket ind. K5 kan bruges som både sidetaske og Top Box. Dækslerne er lakerbare, så både tasker og MC kan fremstå som en helhed.

### NYHEDER:

**K7** - årets nyhed er en Top Box på 30 liter. Den leveres enten i helt sort eller i sort med sølv. Begge med røde refleksstriber.

**Lock it System** - årets nyhed fra Krauser. Det har været et stort ønske hos mange motorcyklister at kunne afmontere sidetaskeholderen. Dette ønske kan nu opfyldes med det nye Lock it System. Med denne nye konstruktion kan det nu lade sig gøre at montere og afmontere holderen på få sekunder. Basisbeslagene er normalt knap synlige. Modeller fremgår af prislisterne.

**Bison lædertasker** er med sin montering på K-Wingen og sine låse ikke bare elegant at se på, men også sikker at have sine ting i. Udover at læderet er vandafvisende, kan man også sikre indholdet med et regnslag, så nu har customkøreren også mulighed for at nå frem med sit på det tørre.

### Krauser er ikke kun tasker!

Udover det patenterede K-Wing monteringsystem er der også et righoldigt udvalg af udstyr. Indertasker og rygpolster m.m. er sammen med alle løsdelenene med til at sikre, at man kan udbygge og vedligeholde sit Krausersystem i mange år fremover.



### K5 RefleX med ræling



Tasker/tilbehør:	Farve:	Varenr.:	Pris
K4, 42 liter	Sort/sølv	9004.000.001	1.649,00
Kan rumme 1 hjelm			
Indertaske	Sort/sølv	8004.100.001	479,00
Rygpolster	Sort	8004.101.001	479,00
Ræling	Sort	8004.102.001	519,00

### K5 indertaske



Tasker/tilbehør:	Farve:	Varenr.:	Pris
K5, 47 liter	Sort/sølv	9002.000.001	1.699,00
Kan rumme 2 hjelme			
KS, 47 liter "RefleX"	Sort/rød-sølv	9002.000.201	1.699,00
K5, 47 ltr. "Limited Edition"	Sort/mat sølv	9002.000.002	1.899,00
Indertaske	Sort/sølv	8002.100.001	479,00
Rygpolster	Sort	8002.101.001	479,00
Ræling	Sort	8002.102.001	499,00

Top Box/tilbehør:	Farve:	Varenr.:	Pris
K7, 47 liter	Sort	9008.000.001	549,00
K7, 47 liter	Sort/sølv	9008.000.004	695,00

Tasker/tilbehør:	Farve:	Varenr.:	Pris
Lædertaske BISON, 25 liter	Sort	5001.000.001	4.199,00 sæt
Toptaske BISON, 25 liter	Sort	5001.000.201	2.099,00
Indertaske	Sort	5001.100.001	359,00
Regnslag	Sort	5001.103.001	359,00

### Bison



Tilbehør:	Farve:	Varenr.:	Pris
K-Winge	Sølvlakeret	150.533-15	269,00
K-Winge	Forkromet	150.533-25	429,00

Taskerne K4 og K5 kan bruges både som sidetaske og Top Box.

### K5 RefleX



	Sidetaskeholder			Top Boxholder	
	Model	Varenr.:	Pris	Varenr.:	Pris
<b>HONDA</b>					
FES 125 Panth./FE 250 Fores. => 03	MF04	-	-	4001.011.201	1.079,00
XL 125 V Varadero	JC32	-	-	4001.024.201	669,00
NX 250 Dominator	MD21J/K/L	-	-	4001.001.201	669,00
CB 500 /S	PC26/PC32	4001.002.101	1.549,00	4001.002.201	1.079,00
CBF 500, fra 2004 Lock it System		4001.029.111	1.659,00	4001.029.201	1.079,00
XL 600 V Transalp	PD06/PD10	4001.003.101	1.549,00	4001.003.201	669,00
CB 600 Hornet, => 2006	PC34	-	-	4001.004.201	1.079,00
CB 600 Hornet, fra 2007 Lock it System		4001.036.111	1.659,00	4001.036.201	1.079,00
CBF 600, fra 2004 Lock it System		4001.023.111	1.659,00	4001.023.201	1.079,00
CBR 600 F, fra 1999	PC35	-	-	4001.027.201	1.079,00
XL 650 V Transalp	RD10	4001.022.101	1.549,00	4001.022.201	669,00
NX 650 Dominator	RD02+RD08	-	-	4001.005.201	669,00
NT 650 V Deauville	RC47	-	-	4001.013.201	1.079,00
CB 750 seventy	RC42	4001.006.101	1.549,00	4001.006.201	1.079,00
XR7 750 Africa Twin	RD07	4001.007.101	1.549,00	4001.007.201	669,00
NT 700 V Deauville		-	-	4001.035.201	1.079,00
VFR 800, => 2001	RC46	4001.012.101	1.549,00	4001.012.201	1.079,00

Fortsætter på næste side

	Model	Sيداتaskeholder		Top Boxholder	
		Varenr.:	Pris	Varenr.:	Pris
<b>HONDA - fortsat</b>					
VFR 800, fra 2002	RC49	4001.025.101	1.549,00	4001.025.201	1.079,00
CB 900 Hornet	SC48	4001.026.101	1.549,00	4001.026.201	1.079,00
CB 1000 BIG 1	SC30/P-R	-	-	4001.008.201	1.079,00
CBR 1000 F, fra 1989	SC24K-N	4001.009.101	1.549,00	4001.009.201	1.199,00
XL 1000 V Varadero, => 2006	SD01	4001.014.101	1.549,00	4001.014.201	669,00
XL 1000 V, fra 2007 Lock it System		4001.037.111	1.739,00	4001.037.201	669,00
CBF 1000, fra 2006 Lock it System		4001.034.111	1.659,00	4001.034.201	1.079,00
CBR 1100 XX	SC35	4001.019.101	1.549,00	4001.019.201	1.199,00
X-Eleven 1100	SC42	4001.020.101	1.549,00	4001.020.201	1.199,00
X4		4001.021.101	1.549,00	4001.021.201	1.079,00
ST 1300 Pan-European		-	-	4001.033.201	1.079,00
CB 1300, fra 2003	SC54	4001.030.101	1.549,00	4001.030.201	1.079,00
<b>KAWASAKI</b>					
ER 5 Twister, => 2000	ER5 A/B	4002.000.101	1.549,00	4002.000.201	1.079,00
ER 5 Twister, fra 2001	ER5 C/D	4002.011.101	1.549,00	4002.011.201	1.079,00
ER-6n/-6f, fra 2005		4002.021.101	1.549,00	4002.021.201	1.079,00
Versys, fra 2007 Lock it System		4002.024.111	1.659,00	4002.024.201	1.079,00
ZR 7/S	ZR-750-F1	4002.007.101	1.549,00	4002.007.201	1.079,00
Zephyr 750	ZR750C	4002.003.101	1.549,00	4002.003.201	1.079,00
Z 750, fra 2004		-	-	4002.014.201	1.439,00
Z 750 S, fra 2005		-	-	4002.020.201	1.439,00
Z 1000, fra 2003	ZR1000-A1	-	-	4002.013.201	1.439,00
KLV 1000		4002.015.101	1.549,00	4002.015.201	669,00
ZZ-R 1200	ZX1200C	4002.012.101	1.549,00	4002.012.201	1.199,00
ZRX 1100/1200/S/R, fra 2001	ZR1200A	4002.001.101	1.549,00	4002.001.201	1.199,00
ZZR 1400, fra 2006 Lock it System		4002.022.101	1.739,00	4002.022.201	1.199,00
<b>SUZUKI</b>					
AN 250/400 Burgman, => 2000	AN	-	-	4003.013.201	1.079,00
GS 500 E, => 2000	GM51B	4003.000.101	1.549,00	4003.000.201	1.079,00
GS 500/F, fra 2001	WVBK	4003.004.101	1.549,00	4003.004.201	1.079,00
GSR 600, fra 2006		4003.029.101	1.549,00	4003.029.201	1.079,00
GSF 600 S/N Bandit, => 1999	GN77B	4003.001.101	1.549,00	4003.001.201	1.079,00
GSF 600 S/N Bandit, 2000 - 2005	WVA8	4003.014.101	1.549,00	4003.014.201	1.079,00
GSF 650 S/N Band. uden ABS, 05-06	WVB5	4003.025.101	1.549,00	4003.025.201	1.079,00
GSF 650 S/N Bandit ABS, 2005-2006	WVB5	4003.027.101	1.549,00	4003.027.201	1.079,00
GSF 650 S/N Bandit, fra 2007		4003.031.111	1.739,00	4003.031.201	1.079,00
AN 650 Burgman, fra 2002	WVBU	-	-	4003.018.201	1.079,00
DL 650 V-Strom	WVB1	4003.024.101	1.549,00	4003.024.201	669,00
SV 650/S, => 2002	JS1AV	4003.007.101	1.549,00	4003.007.201	1.079,00
SV 650/S, fra 2003*	WVBY	4003.019.101	1.549,00	4003.019.201	1.079,00
GSX 750, fra 1998	GSX75AE	4003.003.101	1.549,00	4003.003.201	1.079,00
GSX 600/750 F, 1999 - 2002	AJ121/AK	4003.008.101	1.549,00	4003.008.201	1.079,00
GSX 600/750 F, fra 2003	WVAK	4003.022.101	1.549,00	4003.022.201	1.079,00
DL 1000 V-Strom	WVBS	4003.017.101	1.549,00	4003.017.201	669,00
SV 1000 /S, fra 2003*	WVBX	4003.020.101	1.549,00	4003.020.201	1.079,00
GSF 1200 S/N Bandit, => 2000	GV75A	4003.006.101	1.549,00	4003.006.201	1.079,00
GSF 1200 S/N Bandit, 2001 - 2005	WVA9	4003.002.101	1.549,00	4003.002.201	1.079,00
GSF 1200 S/N Bandit, fra 2006		4003.030.101	1.549,00	4003.030.201	1.079,00
GSF 1250 S/N, fra 2007 Lock it System		4003.032.111	1.739,00	4003.032.201	1.079,00
GSX 1200, fra 1999	A3	4003.009.101	1.549,00	4003.009.201	1.079,00
GSX 1300 R Hayfrausa	WVA1	4003.015.101	1.549,00	4003.015.201	1.079,00
GSX 1400, 2001 - 2004	WVBN	4003.016.101	1.549,00	4003.016.201	1.199,00
GSX 1400, fra 2005	WVBN	4003.026.101	1.549,00	4003.026.201	1.199,00
<b>YAMAHA</b>					
YP 125 Majesty, => 1999	SE02	-	-	4004.014.201	1.079,00
YP 250 Majesty/DX	4UC1	-	-	4004.015.202	1.079,00
FZS 600 Fazer, => 1999	RJ 021/022	4004.001.101	1.549,00	4004.001.201	1.079,00
FZS 600 Fazer, => 2003	RJ02	4004.016.101	1.549,00	4004.016.201	1.079,00
FZ 6 Fazer, fra 2004		4004.022.101	1.549,00	4004.022.201	1.199,00
XJ 600 S/N Diversion, fra 1996	4BRA	4004.002.101	1.549,00	4004.002.201	1.079,00
TDM 850, fra 1996	4TX1	4004.008.101	1.549,00	4004.008.201	1.079,00
TDM 900	RN08	4004.019.101	1.549,00	4004.019.201	1.079,00



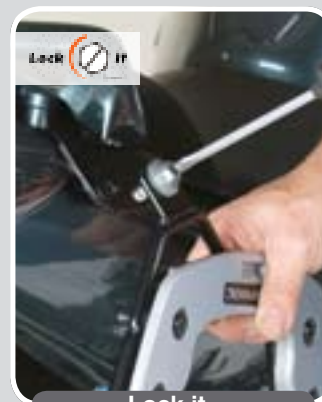
YAMAHA



BMW



SUZUKI



Lock it



HONDA



KAWASAKI



KRAUSER



Bison

**YAMAHA - fortsat**

TDM 900 Kun i kombination med original taskeholder!				4004.019.211	1.079,00
XJ 900 S Diversion	4KM3	4004.009.101	1.549,00	4004.009.201	1.079,00
FZS 1000 Fazer, 2001 - 2005	RN06	4004.003.101	1.549,00	4004.003.201	1.079,00
FZ 1 Fazer, fra 2006		-	-	4004.026.201	1.549,00
BT 1100 Bulldog	RP05	4004.020.101	1.549,00	4004.020.201	1.199,00
XJR 1200/SP	4PU7	4004.010.101	1.549,00	4004.010.201	1.079,00
XJR 1300, => 2001	4PU7	4004.011.101	1.549,00	4004.011.201	1.169,00
XJR 1300, 2002 - 2003	4PU7	4004.006.101	1.549,00	4004.006.201	1.169,00
XJR 1300, 2004 - 2006		4004.025.101	1.549,00	4004.025.201	1.169,00
XJR 1300, fra 2007 Lock it System		4004.029.111	1.739,00	4004.029.201	1.169,00
FJR 1300	RP04	4004.005.101	1.549,00	4004.005.211	1.169,00

**BMW**

F 650/ST		4005.000.101	1.549,00	4005.000.201	739,00
F 650 GS/DAKAR, => 2003		-	-	4005.004.201	1.079,00
F 650 GS/DAKAR, fra 2004		-	-	4005.008.201	1.079,00
F 650 CS		4005.005.101	1.549,00	4005.005.201	1.079,00
F 800 S, fra 2006 Lock it System		4005.013.101	1.739,00	4005.013.201	1.079,00
F 800 ST, fra 2006 Lock it System		4005.015.101	1.739,00	4005.015.201	1.079,00
R 850/1100/1150 GS		4005.001.101	1.549,00	4005.001.201	739,00
R 1150 GS Adventure		4005.006.101	1.549,00	4005.006.201	1.079,00
K 1200 S		-	-	4005.009.201	1.079,00
K 1200 R		-	-	4005.012.201	1.079,00
R 1200 GS		4005.007.101	1.699,00	4005.007.211	1.079,00
R 1200 GS Adventure		4005.014.101	1.699,00	4005.014.201	1.079,00
R 1200 R, fra 2006 Lock it System		4005.016.101	1.739,00	4004.016.201	1.079,00
Ekstra forstærkersæt for Top Boxholder R 1200 GS nr. 4005.007.211				705.211	399,00

<b>TRIUMPH</b> Tiger, fra 1999 / 955i		4006.000.101	1.549,00	4006.000.201	669,00
---------------------------------------	--	--------------	----------	--------------	--------

<b>APRILIA</b> Pegaso/Garda 650, fra 97		4007.000.101	1.549,00	-	-
---	--	--------------	----------	---	---

**Universal monteringsplade til montering på bagagebærer af andet fabrikat**

For K4 / K5		-		4999.000.201	669,00
-------------	--	---	--	--------------	--------

Bagageplade i alu. til transport af bagage (for montering i stedet for K-Wingen)				4999.001.201	649,00
--	--	--	--	--------------	--------

*For montage af taskeholder eller Top Boxholder skal monteres grundramme				703.244	479,00
--	--	--	--	---------	--------

		Sidetaskeholder		Sissybar med bagagebærer	
	Model		Pris		Pris

**HONDA**

HONDA					
VT 750 C2	RC44	4001.016.101	1.399,00	6001.016.301	2.099,00
VT 750 Shadow, fra 2004		4001.032.101	1.399,00	6001.032.301	2.099,00
VT 1100 C2	SC 32	4001.017.101	1.399,00	6001.017.301	2.099,00
VT 1100 C3	SC 39	4001.018.101	1.399,00	6001.018.301	2.099,00
VTX 1300	SC52	4001.031.101	1.399,00	6001.031.301	2.099,00

**KAWASAKI**

VN 800	VN800A	4002.008.101	1.399,00	6002.008.301	2.099,00
VN 800 Classic	VN800B	4002.009.101	1.399,00	6002.009.301	2.099,00
VN 900 Classic, fra 2006		4002.023.101	1.399,00	6002.023.301	2.099,00
VN 900 Custom, fra 2007		4002.025.101	1.399,00	6002.025.301	2.099,00
VN 1500 Classic	VN1500-D1	4002.010.101	1.399,00	6002.010.301	2.099,00

**SUZUKI**

VS 600/800	VX51L	4003.011.101	1.399,00	6003.011.301	2.099,00
VZ 800 Marauder	AF	4003.010.101	1.399,00	6003.010.301	2.099,00
VL 800 Intr. LC Volusia/C 800	WVBM	4003.005.101	1.399,00	6003.005.301	2.099,00
M 800 Intruder		4003.028.101	1.399,00	6003.028.301	2.099,00
VS 1400	VX51L	4003.011.101	1.399,00	6003.111.301	2.099,00
VL 1500 LC Intruder	AL	4003.012.101	1.399,00	6003.012.301	2.099,00
M 1800 R		4003.033.101	1.399,00	6003.033.301	2.099,00

**YAMAHA**

XVS 650 Drag Star	4XR-4VR	4004.004.101	1.399,00	6004.004.301	2.099,00
XVS 650 Drag Star Classic	VM02	4004.012.101	1.399,00	6004.012.301	2.099,00
XV 750/1100 Virago	4PW3/3LP	4004.007.101	1.399,00	6004.007.301	2.099,00
XVS 1100 Drag Star	VPO52	4004.013.101	1.399,00	6004.013.301	2.099,00
XVS 1100 Drag Star Classic		4004.017.101	1.399,00	6004.017.301	2.099,00
XVZ 1600 Wild Star	VPO8	4004.018.101	1.399,00	6004.018.301	2.099,00

**BMW**

R 850/1200 C		4005.003.101	1.399,00	-	-
--------------	--	--------------	----------	---	---



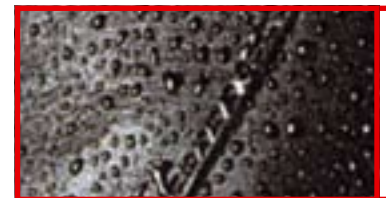
### Toe sliders

Passer til Estoril sæt  
Pris 48,00

### Estoril

- Ægte læder
- Ergonomisk design
- Støbte forstærkninger i plast
- Road Racing type sål
- Stort fleksibelt område for og bag
- Dobbelt lukkesystem med Velcro og lynlås
- Udskiftelige side og tå sliders
- Udtagelig anatomisk sål
- Håndlavet i Italien
- Sort eller hvid

Str. 39 - 47  
Pris 1.798,00



### 4-DIRT Adventure

- 3 mm ægte læder
- Foer med regntæt membran
- Støbte forstærkninger i plast
- Udskiftelige spænder af plast
- Justerbare nylonstropper
- Vibran® sål
- Skinnebensforstærkning i stål
- Håndlavet i Europa

Str. 39 - 47  
Pris 1.798,00





### Side sliders

Passer til Estoril og ST.

2 sæt

Pris 68,00



### ST

- Ægte læder
- Foer med regntæt membran
- Støbte forstærkninger i plast
- Road Racing type sål
- Dobbelt lukkesystem med Velcro og lynlås
- Udskiftelige side sliders
- Udtagelig anatomisk sål
- Håndlavet i Italien

Str. 39 - 47

Pris 1.498,00



### DRYTEX®

Den vandtætte Drytex membran forhindrer fugten i at komme ind i dine støvler, holder dine fødder tørre uanset vejret og gør det muligt for dem at "ånde".



### Strada-2

- Ægte læder
- Foer med regntæt membran
- Komfortabel pasform
- Udtagelig, ergonomisk sål
- Håndlavet i Italien

Str. 36 - 47

Pris 998,00



### ST Tour

- Ægte læder
- Foer med regntæt membran
- Komfortabel pasform
- Udtagelig, ergonomisk sål
- Håndlavet i Italien

Str. 36 - 47

Pris 1.098,00



**NEW**

## VIGGEN

- MASTROTECH ægte okselæder
- REFRACTION solafvisende behandling
- Udtageligt termofoer
- Ekstra flade forstærkede lynlåse, med Cordura vindfang
- Luftindtag på skuldre
- CE godkendte protektorer
- Ekstra beskyttelsespolstring ved hals
- Justeringsremme i siden
- Lynlås til fastgørelse af bukser
- Strækpartier i læder ved skuldre
- Lomme til rygbeskytter
- Reflekser

Farve: Sort/rød/hvid

Str: 44-60

**PRIS 3.298,00**

VIGGEN



- ## X GAME
- Kort tekstilhandske
  - Okselæder på overside
  - Soft-grip forstærkning på håndflade
  - Neopren forstærkning på knoer og top
  - Sikkerhedsstrop
  - Gummiforstærkning ved håndled

Farve: Sort/grå · Str: S-XXL

**PRIS 298,00**

X GAME



**NEW**



MTECH beklædning er de eneste produkter, hvor MASTROTECH læder anvendes; MASTROTECH kombinerer læderets naturlige blødhed med den bedste og mest avancerede teknologi. Udviklet af Italiens førende garveri Gruppo Mastrotto med 45 års erfaring. Mastrotto Research Center sikrer, at læderet har ekstraordinære egenskaber, der er vandskyende, antistatisk og pletafvisende uden at miste sin blødhed og åndbarhed. Teknologi og kvalitet i et innovativt produkt - sikkert, med stor modstand ved styrt og beregnet på alle klimatiske betingelser.



REFRACTION er specielt udviklet af MTECH og reflekterer solstrålerne fra læderet, således at overfladetemperaturen sænkes med op til 10 grader.





**NEW**

## T-REX



### T-REX

- MASTROTECH ægte okselæder
- REFRACTION solafvisende behandling
- Udtageligt termofoer
- Ekstra flade forstærkede lynlåse, med Cordura vindfang
- Ventilationsåbninger
- Justerbar ved hals, i siden og ved håndled
- CE godkendte protektorer
- Lynlås til fastgørelse af bukser
- Lomme til rygbeskytter

Farve: Rød/sort/hvid  
STR: D 38-50 H 44-60

**PRIS 2.998,00**

### YOUNG

- Naturligt okselæder
- Udtageligt termofoer
- Ekstra flade, forstærkede lynlåse
- CE godkendte protektorer ved skuldre og albuer
- Justeringsremme i siden
- Lynlås til fastgørelse af bukser
- To yderlommer
- To inderlommer

Farve: Sort  
Str. D 38-50 H 44-60

**PRIS 2.398,00**



## YOUNG





## DIAMOND

- MASTROTECH ægte okselæder
- REFRACTION solafvisende behandling
- Ekstra flade, forstærkede lynlåse
- Dobbelt lag læder på siddeflade
- Strækpartier ved ryg og knæ
- Strækbare tekstilpaneler i ærmer, skuldre, sider ved overkrop, lår og underben
- CE godkendte protektorer ved skuldre og albuer
- Knæpuder
- To inderlommer

Farve: Sort/grå  
Str. D 38-50 H 44-60

**PRIS 4.998,00**

DIAMOND



MASTROTECH™



NEW COLOUR

## FIRE

- MASTROTECH ægte okselæder
- REFRACTION solafvisende behandling
- Ekstra flade, forstærkede lynlåse
- Dobbelt lag læder på siddeflade
- Strækpartier i læder ved hofter, skulderblade og knæ
- Nye luftindtag på skuldre
- CE godkendte protektorer
- Strømlinet rygbeskyttelse
- Knæpuder
- To inderlommer
- Todelt

Farve: Grå/sort/hvid  
Str. D 38-50 H 44-60

**PRIS 6.598,00**

FIRE



MASTROTECH™





NEW COLOUR

NEW COLOUR



## NKP RACE

### NKP RACE

- NKP ægte okselæder
- Udtageligt foer
- Stødabsorberende beskyttelse for og bag
- Strækpartier i læder nederst på ryg, ved hofter, skulderblade, kraveben, albuer, lår og knæ
- Nye luftindtag på skuldre
- Ekstra flade, forstærkede lynlåse
- Ventileret læder på front og lårparti, ventilationshuller ved arme og bagpå
- Dobbelt lag læder på siddeflade
- Kevlar strækpartier ved arme, overkrop og ben
- CE godkendte protektorer ved skuldre albuer og knæ
- Strømlinet rygbeskyttelse
- Knæpuder

Farve: Sort/sølv og hvid/rød  
Str. 44-60

PRIS 9.995,00

**NKP (No Kangaroo Please)** er MTECHs svar på modefænomenet med brug af kængurulæder til læderdragter. NKP er specielt udvalgt og garvet okselæder med meget høj riv- og slidstyrke og med den lave vægt og høje komfort, som netop kendetegner kængurulæder.

### NOS RACE

- MASTROTECH ægte okselæder
- Udtageligt foer
- Stødabsorberende beskyttelse på ryg, hofter, knæ og skinneben
- Ekstra flade, forstærkede lynlåse
- Ventileret læder på front og lårparti samt ventilationshuller bagpå
- Dobbelt lag læder på siddeflade
- Forstærkninger i Kevlar
- Strækpartier ved skuldre, albuer, ryg og knæ
- CE godkendte protektorer ved skuldre og albuer
- Strømlinet rygbeskyttelse
- Knæpuder

Farve: Sort/sølv/hvid  
Str. 44-60

PRIS 6.998,00

mastrotech™



## NOS RACE



## SLIDERS

### ADRIA SLIDERS

Lette, funktionelt designede knæpuder der sikrer optimal kontakt med asfalten  
Farve: Sorte

PRIS 248,00





## HIP-POP

- MASTROTECH ægte okselæder
- REFRACTION solafvisende behandling
- Strækpartier bagpå og ved knæ
- Forstærkninger i Kevlar
- Lynlås til fastgørelse af jakke
- Støtdabsorberende polstring på hofter (udtagelig på damebukser)
- CE godkendte protektorer ved knæ
- Lynlås ved underben for bedre pasform
- To lommer

Farve: Sort

Str. D 38-50 H 44-60

**PRIS 1.998,00**



MASTROTECH™

HIP-POP



## MISS

- Naturligt okselæder
- Jeans form
- Lommer til CE protektorer
- Lynlåse ved underben for bedre pasform
- Fire lommer

Farve: Sort

Str. D 38-50

**PRIS 1.698,00**



MISS



## ARTIC

- CORDURA 500
- Vandtæt og åndbar membran
- Nylon 6.6 forstærkninger ved skuldre og på albuer
- Udtageligt antistatisk termofoer
- Krave i neopren på ydersiden og termofoer på indersiden
- Justerbar i ærmer, håndled, hals og talje
- Rygbeskytter
- CE godkendte protektorer ved skuldre og albuer
- Luftindtag
- Reflekser
- Kompas ved lynlås i frontlomme i venstre side
- Seks vandtætte yderlommer, to inderlommer


Farve: Sort

Str: 40-64

**PRIS 2.798,00**

**NEW**



**ARTIC** 



**GÖTEBORG** 



## GÖTEBORG

- CORDURA 500
- Vandtæt og termotaped membran
- Udtageligt termofoer
- CE godkendte protektorer ved skuldre og albuer
- Justerbar i ærmer, håndled, hals og talje
- To yderlommer
- En inderlommer

Farve: Sort

Str. 44-60

**PRIS 2.298,00**



## BLACK JACKET

- CORDURA 500
- Vandtæt og åndbar termotaped membran, direkte forbundet med yderstoffet
- Udtageligt termofoer
- Lomme til rygbeskytter
- CE godkendte protektorer ved skuldre og albuer
- Justerbar i ærmer, håndled, hals og talje
- Luftindtag for og bag
- Reflekser
- Tre yderlommer, en inderlomme

Farve: Sort

Str. 40-64

**PRIS 2.498,00**



## BLACK JACKET



## TUONO



## TUONO

- CORDURA 500
- Vandtæt, åndbar og termotaped membran
- Udtageligt termofoer
- CE godkendte protektorer ved skuldre og albuer
- Lomme til rygbeskytter
- Justerbar i ærmer, håndled, hals og talje
- Reflekser
- Fire yderlommer

Farve: Sort

Str. 40-56

**PRIS 1.998,00**

## TOTAL

- CORDURA 500
- Vandtæt, åndbar og termotaped membran
- Udtageligt termofoer
- CE godkendte protektorer ved knæ
- Elastisk ved talje samt ved knæ og ankler
- Lynlås ved underben for bedre pasform
- Reflekser
- Tre lommer

Farve: Sort  
Str. 40-60

PRIS 1.298,00



**JKT**



**Race**

## MPROTECH RYGBESKYTTER

- CE godkendt rygbeskytter
- Anatomisk udformning
- Findes i løs version med justerbare seler og elastikbælte (Race) eller beregnet til indsætning i lomme (JKT)
- Opfylder kravene i EN 1621.2/03

## JKT S:

- H mindre end str. 48
- D alle størrelser

## JKT L:

- M alle øvrige størrelser

Race S under 165 cm

Race L over 165 cm

PRIS JKT 248,00

PRIS Race 498,00





### COMFORT

- Handske i naturligt okselæder
- Forstærkninger i læder
- Støbte forstærkninger over knoerne
- Pro-grip forstærkninger på håndflade og fingre
- Termofoer
- Vandtæt og åndbar membran
- Elastikstykke og ekstra lukning ved håndled
- Elastiske læderstykker ved fingre
- Visirskraber på tommelfinger

Farve: Sort/grå  
Str: S-XXL

**PRIS 698,00**

**COMFORT**



### FREE RIDE

- Kort multifunktionshandske
- Elastisk materiale
- Forstærkninger på håndflade
- Neopren ved håndled
- Sikkerhedsstrop

Farve: Sort/grå  
Str: S-XXL

**PRIS 248,00**



**FREE RIDE**



**NEW**

### OSLO

- Tekstilhandske i CORDURA 300 og 600
- Okselæder i håndflade
- Pro-grip forstærkninger
- Termofoer
- Vandtæt og åndbar membran
- Reflekser
- Elastikstykke og ekstra lukning ved håndled
- Visirskraber på tommelfinger

Farve: Sort  
Str: XS-XXL

**PRIS 498,00**

**OSLO**



**NEW**



### POLE

- Sportshandske i naturligt okselæder
- Ekstra forstærkede syninger
- Dobbelte Kevlar forstærkninger på udsatte steder
- Justerbar med velcrolukning ved håndled
- Pro-grip forstærkninger på håndflade og fingre
- Dobbel lag læder på udsatte steder
- Carbonfiber forstærkninger på knoer og fingre

Farve: Sorte  
Str. S-XXL

**PRIS 798,00**

### NORVIK

- Tekstilhandske i CORDURA
- Vandtæt og åndbar membran
- Reflekser
- Termofoer
- Stødabsorberende sektioner
- Pro-grip forstærkninger på håndflade og fingre
- Elastikstykke samt justerbar ved håndled
- Læderforstærket håndflade

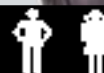
Farve: Sorte  
STR. XS-XXL

**PRIS 448,00**

**NORVIK**



**POLE**





- Vand- og vindtæt, åndbar jakke fremstillet i Dynax/Softshell med termosvejste sømme
- Aftagelige CE godkendte protektorer ved skuldre og albuer
- Aftagelig rygbeskytter
- Udtageligt Sandwich System membran og foer
- Reflekser for og bag
- Macna Safety Card
- Fire yderlommer foran, en yderlomme bagpå samt en inderlomme. Lomme til mobiltelefon
- Justerbar i talje, ved albue, overarm og håndled
- Comfort krave
- Lang og kort lynlås til fastgørelse af bukser



M

Farve: Sort/grå  
Str.: S-XXXL

Pris **2.498,00**

**NEW**  
2007



- Vand- og vindtæt jakke, fremstillet i læder
- Aftagelige CE godkendte protektorer ved skuldre og albuer
- Aftagelig rygbeskytter
- Udtageligt Sandwich System membran og foer
- Reflekser for og bag
- Fire yderlommer foran, en yderlomme bagpå samt en inderlomme. Lomme til mobiltelefon
- Justerbar i talje, ved albue og håndled
- Comfort krave
- Lang og kort lynlås til fastgørelse af bukser

Farve : Sort  
Str. S-XXXL

M

Pris **3.398,00**



## STINGER

Henne Jakke

- Vand- og vindtæt, åndbar jakke fremstillet i Cordura med Dynax forstærkning
- Aftagelige CE godkendte protektorer ved skuldre og albuer
- Aftagelig rygbeskytter
- Udtageligt Thermolite foer
- 3M og Schoeller reflekser
- Macna Safety Card
- Fire yderlommer, en inderlomme
- Justerbar i talje, ved albue og håndled

M

Farve: Grå/sort  
Str.: S-XXXL

Pris **1.298,00**



- Vand- og vindtæt jakke fremstillet i Dynax/Softshell
- Aftagelige CE godkendte protektorer ved skuldre og albuer
- Aftagelig rygbeskytter
- Opbygget med Macnas unikke Sandwich lag på lag system
- Macna Safety Card
- To yderlommer, en inderlomme
- Justerbar i siden, ved overarme og håndled
- Sommer komfort system
- Lynlåse til ventilation
- Lynlås til fastgørelse af bukser

M

Farve: Sort  
Str. S-XXXL

Pris **2.498,00**



## EXPLORER

Henne Jakke

- Vand- og vindtæt, åndbar jakke fremstillet i Dynax med forstærkninger i læder
- Aftagelige CE godkendte protektorer ved skuldre og albuer
- Aftagelig rygbeskytter
- Udtageligt Thermolite foer
- Schoeller reflekser
- Macna Safety Card
- Fire yderlommer, en inderlomme
- Justerbar i talje, ved albue, overarm og håndled
- Comfort krave
- Lynlås til fastgørelse af bukser



**M**

Farve: Sort/grå  
Str.: S-XXXL

Pris **1.698,00**

**NEW  
2007**



- Vand- og vindtæt, åndbar jakke fremstillet i Kodra
- Aftagelige CE godkendte protektorer ved skuldre og albuer
- Aftagelig rygbeskytter
- Udtageligt foer
- Dynax forstærkninger ved skuldre og albuer
- Tre yderlommer foran, en inderlomme. Lomme til mobiltelefon
- Justerbar i talje og håndled
- Krave- og håndledslukning med velcro
- Lynlås til fastgørelse af bukser

**M**

Farve : Sort  
Str. S-XXXL

Pris **1.198,00**



**FLIGHT**  
Hætte Jakke

- Sommerjakke, fremstillet i Cordura med forstærkninger i læder
- Aftagelige CE godkendte protektorer ved skuldre og albuer
- Aftagelig rygbeskytter
- Reflekser
- Tre yderlommer, en inderlomme.
- Krave- og håndledslukning med velcro
- Lynlås til fastgørelse af bukser

**M**

Farve: Sort  
Str.: S-XXXL

Pris **1.498,00**



**NEW**  
2007



- Vand- og vindtæt, åndbar jakke fremstillet i Airdura med forstærkninger i læder
- Aftagelige CE godkendte protektorer ved skuldre og albuer
- Aftagelig rygbeskytter
- Udtageligt foer
- To yderlommer, en inderlomme. Lomme til mobiltelefon
- Justerbar i talje
- Krave- og håndledslukning med velcro
- Lynlås til fastgørelse af bukser

Farve: Sort  
Str. S-XXXL

**M**

Pris **1.648,00**



**RASCAL**  
Hætte Jakke

- Vand- og vindtæt, åndbar jakke fremstillet i Dynax/Softshell
- Aftagelige CE godkendte protektorer ved skuldre og albuer
- Aftagelig rygbeskytter
- Udtageligt Thermolite foer
- Macna Safety Card
- To yderlommer, en inderlomme
- Justerbar i siden og ved håndleddet
- Sommer komfort system
- Lynlåse til ventilation
- Lynlås til fastgørelse af bukser



**W**

Farve : Sort/grå – Str.: XS-XXL

Pris **1.998,00**

**AMBER**  
Dame Jakke



**NEW**  
2007

- Vand- og vindtæt, åndbar jakke fremstillet i Kodra/Softshell med Dynax forstærkninger
- Aftagelige CE godkendte protektorer ved skuldre og albuer
- Aftagelig rygbeskytter
- Udtageligt Sandwich System membran og foer
- Reflekser
- To brystlommer der kan anvendes til ventilation, to håndvarmerlommer og en inderlomme. Lomme til mobiltelefon
- Justerbar i talje, ved albue og håndled
- Krave og håndledslukning med velcro
- Lynlås til fastgørelse af bukser

Farve : Sort/grå – Str.: XS-XXL

**W**

Pris **1.998,00**

- Vand- og vindtæt, åndbar jakke fremstillet i Softshell/Dynax/Amara
- Aftagelige CE godkendte protektorer ved skuldre og albuer
- Aftagelig rygbeskytter
- Udtageligt Teckpore fleecfoer
- Macna Safety Card
- To yderlommer, en inderlomme
- Justerbar i siden og ved håndleddet
- Lynlåse til ventilation
- Lynlås til fastgørelse af bukser

**W**

Farve: Sort – Str.: XS-XXL

Pris **1.898,00**





**TRIP**  
Hønne bukser

- Vand- og vindtætte, åndbare bukser fremstillet i Kodra
- Udtageligt termofoer
- To yderlommer
- Reflekser
- Justerbar i livvidde
- Lynlås i siden gør det nemmere at tage bukserne af og på
- CE protektorer ved knæ

**M**

Farve: Sort  
Str.: S-XXXL

Pris **998,00**



**NEW  
2007**

- Vand- og vindtætte, åndbare bukser fremstillet i Dynax
- Udtageligt Thermolite foer
- To yderlommer med lynlås
- Justerbar ved ankler
- Justerbare seler
- Lynlås til fastgørelse af jakke
- Lynlås i siden gør det lettere at tage bukserne af og på
- CE protektorer ved knæ og hofter

**U**

Farve: Sort  
Str: S-XXXL – Ekstra lange: LM-LXXXL

Pris **1.298,00**



**BAGSIDE**



- Overtræksdragt fremstillet af nylon
- Varmebeskyttelsesfelter på indersiden af benene
- Reflekser
- Lang lynlås foran, der gør det lettere at tage dragten på
- Justerbar krave med velcrolukning
- Lynlås og elastik til lukning ved ben

**U**

Farve: Sort/sølv  
Str.: S-XXXL

Pris **698,00**



**HYDRA**  
Regnoventræksdragt



**NEW  
2007**

**HIGHLAND**  
Unisex bukser



## MINDY Dame Bukser

- Vand- og vindtætte, åndbare bukser fremstillet i Dynax
- Udtageligt Thermolite foer
- To yderlommer med lynlås
- Justerbar i livvidde samt ved lår og ankler
- Lynlås til fastgørelse af jakke
- Lynlås i siden gør det lettere at tage bukserne af og på
- CE protektorer ved knæ og hofter



W

Farve: Sort  
Str.: XS-XXL

Pris **1.098,00**

- Vand- og vindtætte, åndbare bukser fremstillet i Dynax
- Udtageligt Thermolite foer
- Tre yderlommer, hvoraf en med lynlås
- Justerbar i livvidde samt ved lår og ankler
- Lynlås til fastgørelse af jakke
- Justerbart flexpanel bagpå
- CE protektorer ved knæ og hofter



M

Farve: Sort  
Str.: XS-XXXL

Pris **1.298,00**

NEW  
2007

## SLATE Herre Bukser

- Vand- og vindtætte, åndbare bukser fremstillet i Dynax/Softshell
- Udtageligt Sandwich System membran og foer
- To yderlommer med lynlås
- Reflekser
- Anti-slip behandling af siddeflade
- Justerbar i livvidde
- Lynlås til fastgørelse af jakke
- Lynlås i siden gør det nemmere at tage bukserne af og på
- CE protektorer ved knæ og hofter



Farve: Sort  
Str.: S-XXXL

Pris **1.798,00**

M

NEW  
2007

- Vand- og vindtætte bukser, fremstillet i læder
- To yderlommer
- Reflekser
- Ventilationslynlåse over knæene
- Justerbar i livvidde
- Lynlås til fastgørelse af jakke
- CE protektorer ved knæ og hofter



Farve: Sort  
Str.: S-XXXL

Pris **1.798,00**

M

- Vand- og vindtæt, åndbar jakke fremstillet i Cordura/Dynax
- Udtageligt Thermolite foer
- To yderlommer
- Macna Safety Card
- Justerbar i siden samt ved albuer og håndled
- Aftagelige protektorer ved skuldre og albuer
- Aftagelig rygbeskytter

**K**

Farve: Sort/sølv, rød/sølv og blå/sølv  
Str.: 128-176 cm

Pris **998,00**



- Vand- og vindtætte, åndbare bukser fremstillet i Cordura/Dynax
- Udtageligt Thermolite foer
- To yderlommer
- Justerbar ved ankler

Farve: Sort/sølv  
Str.: 128-176 cm

Pris **698,00**

**K**



- Vand-, vind- og regntæt forårs- og sommerhandske

**G**

Farve: Sort  
Str.: XS-XXL

Pris **398,00**

### SAFETY CARD

Safety Card er et illustreret kort, der oplyser dels om nødtelefoner, dels om hvordan man bør forholde sig i tilfælde af en ulykke. Herunder hvornår og hvordan man tager hjelmen af en tilskadekommen på korrekt vis.





# 2007 COLLECTION

made in **Italy** made at **Nolan**

## NOLAN



N84



N102



## SAMTALEHJELM

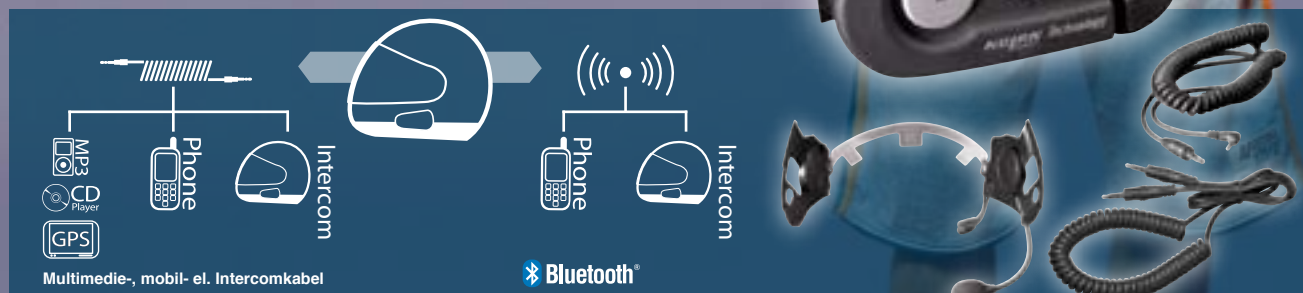
N42

Til N102, N84 og N42 kan Nolan nu levere komplette kommunikationsanlæg i tre typer: Mellem mobiltelefon og hjelm, til MP3, CD eller GPS samt Intercom – fra fører til passager. N-Com leveres også med trådløs Bluetooth, både som Intercom og til mobiltelefon.

Til hjelmen leveres sæt med mikrofon og to højttalere samt styrebox. Kabler og trådløs forbindelse leveres i moduler og løse dele. Dette betyder, at man kan udbygge og opdatere systemet efter behov – nemt og økonomisk.

Da hjelmene er forberedt til N-Com, kan alt udstyret monteres uden brug af værktøj. Ligeledes kan det afmonteres igen, uden det kan ses på hjelmen. Altså – ingen bor, hammer, skruetrækker eller kniv – kun fingrene!

Yderligere informationer fås hos din forhandler.



## N100E



METAL BLACK



BLACK GRAPHITE



SILVER



MAT BLACK

GENESIS - 68 kr. 1.495,-  
4010068 1 → 6 • Str. XS - XXL

GENESIS - 77 kr. 1.495,-  
4010077 1 → 6 • Str. XS - XXL

GENESIS - 85 kr. 1.495,-  
4010085 1 → 6 • Str. XS - XXL

FLASHBACK - 82 kr. 1.595,-  
4010082 1 → 6 • Str. XS - XXL

**N102**



SILVER

N-Com  
READY



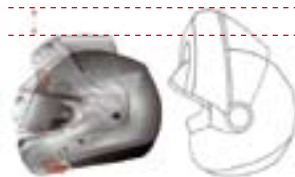
BLACK

N-Com  
READY



MAT BLACK

N-Com  
READY



Elliptisk rotation  
mindsker luftmodstand

CLASSIC N-Com - 1 kr. **2.295,-** CLASSIC N-Com - 3 kr. **2.295,-** CLASSIC N-Com - 9 kr. **2.295,-**  
4001021 1 → 6 • Str. XS - XXL 4001023 1 → 6 • Str. XS - XXL 4001029 1 → 6 • Str. XS - XXL

**N102**



BLUE/BLACK

NY

N-Com  
READY



SILVER

NY

N-Com  
READY



RED/BLACK

NY



BLUE/BLACK

SECRET N-Com - 1 kr. **2.295,-** SECRET N-Com - 1 kr. **2.295,-** NINJA VPS - 14 kr. **1.745,-** NINJA VPS - 15 kr. **1.745,-**  
4010243 1 → 6 • Str. XS - XXL 4010243 1 → 6 • Str. XS - XXL 4008414 1 → 6 • Str. XS - XXL 4008415 1 → 6 • Str. XS - XXL

**N84**



MAT BLACK

NY

N-Com  
READY



SILVER

NY

N-Com  
READY



BLACK

NY

N-Com  
READY



MAT BLACK/SILVER

NY

N-Com  
READY

CLASSIC - 25 kr. **1.695,-** CLASSIC - 31 kr. **1.695,-** CLASSIC - 32 kr. **1.695,-** TARGET - 34 kr. **1.795,-**  
4008425 1 → 6 • Str. XS - XXL 4008431 1 → 6 • Str. XS - XXL 4008432 1 → 6 • Str. XS - XXL 4008434 1 → 6 • Str. XS - XXL

**N62**



SILVER/RED

NY



SILVER/BLUE

NY



MAT BLACK/SILVER

NY

MYSTIC - 20 kr. **1.295,-** MYSTIC - 21 kr. **1.295,-** MYSTIC - 22 kr. **1.295,-**  
4006220 1 → 6 • Str. XS - XXL 4006221 1 → 6 • Str. XS - XXL 4006222 1 → 6 • Str. XS - XXL



**N62**



BLACK



MAT BLACK

**N42**



METAL BLACK/GREEN



METAL WHITE/YELLOW

**NY**

**NY**

**NY**

**N-Com  
READY**

**N-Com  
READY**

**GENESIS - 2 kr. 1.195,-**  
4006202 1 → 6 • Str. XS - XXL

**GENESIS - 3 kr. 1.195,-**  
4006203 1 → 6 • Str. XS - XXL

**CLASSIC - 1 kr. 1.245,-**  
4004201 2 → 6 • Str. XS - XXL

**CLASSIC - 3 kr. 1.245,-**  
4004203 2 → 6 • Str. XS - XXL

**N52**



METAL BLACK/RED



METAL BLACK/BLUE



METAL BLACK/GREEN



METAL WHITE/YELLOW

**HELLFIRE - 1 kr. 1.495,-**  
4005201 1 → 6 • Str. XS - XXL

**ORBIT - 3 kr. 1.495,-**  
4005203 1 → 6 • Str. XS - XXL

**ORBIT - 6 kr. 1.495,-**  
4005206 1 → 6 • Str. XS - XXL

**ROOST - 9 kr. 1.495,-**  
4005209 1 → 6 • Str. XS - XXL

**N42 VPS/N-Com** Dette er det nyeste indenfor udviklingen af den klassiske jethjelm. Støbt i Lexan ML – i samme design som N102 – og forberedt for Nolans nye N-Com system • Den er monteret med et blåtonet ridsefast visir, som med sin form yder god beskyttelse mod vind og vejr • Foeret, som selvfølgelig er Sanitized imprægneret, kan afmonteres og er vaskbart - for hygiejne og velvære • En helt ny type ventilationssystem gør, at den kolende luft fordeles i hele hjelmen, så generende partiel afkøling undgås.

**N52** Fremstillet i Lexan ML med DD ringspænde. Denne nyhed viser, at Nolan vil noget i klassen af Off Road hjelme. Lav vægt, udtageligt, vaskbart, Sanitized imprægneret foer samt detaljer omkring luftindtaget og den justerbare skygge viser, at her er hjelmen til både Enduro, Cross og Speedway. Farverne og designet understreger dette.

**N62** Her er en hjelm, hvor man får meget for pengene • Nemlig; skal støbt i Lexan ML, Sanitized imprægneret foer, ridsefast visir, forberedt for Pin-Lock antidug indervisir samt med ventilationsventiler både i kæbe, pande og nakke. Nolan kvalitet til få penge, og selvfølgelig et 100 % Italiensk produkt.

**N42 VPS/N-Com** Årets nyhed fra Nolan når det gælder full-face hjelme • Helt ny hjelm med det nyeste indenfor design og ventilation samt nu også den første full-face hjelm; for nogle modelleres vedkommende, er der forberedt for montering af N-Com systemet • Støbt i Lexan ML • Microlock spænde • Monteret med Pin-Lock antidug indervisir samt VPS solvisir • Sanitized imprægneret foer, som er udtageligt og vaskbart - nemt, friskt og hygiejnisk.

**N100E** Fremstillet i Lexan ML med patenteret Microlock spænde. Forberedt for Nolan antidugsystem. Kæbeparti monteret i beslag med elliptisk rotation for at formindske luftmodstanden i åben tilstand. Dobbelt låsesystem forhindrer, at hjelmen ikke åbnes ved fejlbetjening. Forsynet med Smart Lift systemet, der tillader enhåndsbetjening. Foeret er Sanitized imprægneret for maksimal hygiejne og friskhed.

**N102 VPS/N-Com** Ny model i mere aerodynamisk design, dybere kæbeparti, nye luftindtag samt forberedt for det nye N-Com system • Centermonteret dobbelt låsesystem, som sikrer, at hjelmen ikke åbnes ved en fejl eller ulykke • Monteret med Pin-Lock antidugsystem samt VPS solvisir. • Fremstillet i Lexan EXL • Patenteret Microlock spænde • Kæbeparti monteret i beslag, som med en elliptisk cirkelbevægelse fører kæbepartiet tæt til hjelmen - for mindre luftmodstand - i åben position • Udtageligt, Sanitized imprægneret foer - vaskbart for største hygiejne og friskhed. • Dette er den ultimative touring hjelm for den, som ikke vil miste forbindelsen til omverdenen.

**VISIR TIL NOLAN**



	Visir klar	Pris	Visir røgfarget	Pris	Visir mørk grøn	Pris	Visir sølvmetal	Pris	Visir blåmetal	Pris
N102/100E	218 681 017 625	235,00	218 681 020 625	235,00	218 681 039 605	235,00	218 681 150 705	315,00	218 681 200 705	395,00
N84	SP AVIS 000 0091	235,00	SP AVIS 000 0092	235,00	SP AVIS 000 0093	235,00	SP AVIS 000 0094	345,00	SP AVIS 000 0095	435,00
N62	SP AVIS 000 0121	235,00	SP AVIS 000 0122	235,00	SP AVIS 000 0123	235,00	SP AVIS 000 0124	345,00	SP AVIS 000 0125	435,00
N42	SP AVIS 000 0009	235,00	SP AVIS 000 0010	235,00	SP AVIS 000 0011	235,00	SP AVIS 000 0013	345,00	-	-

**Dugfri indervisir**



	Klar	Pris	Røgfarget	Pris	Gul-tonet	Pris
N101/100E	121 601 017 025	155,00	121 601 020 025	155,00	121 601 003 025	155,00
N84	SP TFR 000 0032	155,00	SP TFR 000 0033	155,00	SP TFR 000 0034	155,00
N62	SP TFR 000 0036	155,00	SP TFR 000 0037	155,00	SP TFR 000 0038	155,00



# 2007

COLLECTION

X-1002 VPS



SILVER

X-1002 VPS



BLACK

ELEGANCE - 1 **kr. 2.995,-**  
5100201 1 → 6 • Str. XS - XXL

ELEGANCE - 3 **kr. 2.995,-**  
5100203 1 → 6 • Str. XS - XXL

X-801RR



BLACK

X-801RR



BLACK/SILVER

X-801RR



BLUE/WHITE

X-801RR



RED/WHITE

START - 15 **kr. 2.895,-**  
5801015 1 → 6 • Str. XS - XXL

MASK - 46 **kr. 3.295,-**  
5801046 1 → 6 • Str. XS - XXL

MASK - 49 **kr. 3.295,-**  
5801049 1 → 6 • Str. XS - XXL

MASK - 51 **kr. 3.295,-**  
5801051 1 → 6 • Str. XS - XXL

X-801RR



ORANGE/BLACK

X-801RR



MOTOGP

X-801RR



AGOSTINI

LIMITED EDITION  
1000 PCS



ZEN - 04 **kr. 3.295,-**  
5801004 1 → 6 • Str. XS - XXL

MOTOGP - 10 **kr. 3.495,-**  
5801010 1 → 6 • Str. XS - XXL

REPLICA - 39 **kr. 3.495,-**  
5801039 1 → 6 • Str. XS - XXL

X-701



MAT BLACK/RED

X-701



BLACK

FACE - 12 **kr. 2.895,-**  
5070112 2 → 6 • Str. S - XXL

START - 2 **kr. 2.595,-**  
5070102 2 → 6 • Str. S - XXL

Giacomo Agostini



**X-601**

BLACK

START - 3 **kr. 1.895,-**  
5060103 2 → 6 • Str. S - XXL**X-601**

FLAT BLACK

START - 5 **kr. 1.895,-**  
5060105 2 → 6 • Str. S - XXL**X-601**

WHITE/RED/BLUE

LIGHTNING - 13 **kr. 2.195,-**  
5060113 2 → 6 • Str. S - XXL**100%**  
MADE IN ITALY**Performance helmets**

**X-601:** Fremstillet i Tri-Composit • Patenteret Microlock spænde • Forberedt for Nolan antidugsystem • Tre skalstørrelser – for minimal vægt og størst sikkerhed • Udtageligt, Sanitized behandlet, vaskbart foer • Kompromisløs kvalitetshjelm i fiber til en pris udenfor konkurrence, når det gælder fiberhelme.

**X-701:** Fremstillet i Tri-Composit fibre • Patenteret Microlock spænde • Pin-Lock antidugsystem • Unitherm Light foer, der er udtageligt og vaskbart • Tre skalstørrelser – for at mindske vægt og volumen samt for at holde proportion med kørerens • Dette er en hjelm med det sidste nye i ventilation og aerodynamik, skabt i en blanding af teknologi, funktionalitet og komfort • Dette er ikke en "lillebror" til X-801RR, det er en model, der er helt sin egen.

**X-801RR:** Fremstillet i Tri-Composit fibre • DD ringspænde • Pin-Lock antidugsystem • Unitherm foer, som kan tages ud og vaskes • For at mindske vægt og vindmodstand fremstilles denne hjelm i tre skalstørrelser – for sikkerhed og velvære. Det er den 3. generation af X-801, hvor RR står for endnu mere Racing. I denne udgave er der lagt megen vægt på ventilation og dermed velvære, med det nye RAF – Racing Air Flow system. Som en cadeau til de GP-kørere, som gennem året har været med i udviklingen af RR udgaven, har Nolan/X-lite lavet en speciel MotoGP udgave. Tak for hjælpen!

**X-1002:** Dette er den seneste generation af systemhelme, her i Tri-Composit med det unikke elliptiske flip-up system, hvilket betyder laveste vindmodstand i både åben og lukket position • VPS solvisir • Microlock spænde • Antidug indervisir monteret • Dobbelt låsesikring af kæbepartiet • Ventilationsystemer i kæbe og pande • Udtageligt, Sanitized imprægneret foer, vaskbart for bedste hygiejne og friskhed. Hjelmen for den kræse touringkører.

**X-lite Visir**

Klar

Pris



Røgfarget

Pris



Dark Green

Pris



Sølvmetal

Pris



Blåmetal

Pris

<b>X-1002</b>	218 681 017 625	235,00	218 681 020 625	235,00	218 681 039 605	235,00	218 681 150 705	315,00	218 681 200 705	395,00
<b>X-801RR</b>	SP AVIS 000 0101	395,00	SP AVIS 000 0102	395,00	SP AVIS 000 0103	395,00	SP AVIS 000 0106	515,00	SP AVIS 000 0107	595,00
<b>X-601/X-701</b>	SP AVIS 000 0096	345,00	SP AVIS 000 0097	345,00	SP AVIS 000 0098	345,00	SP AVIS 000 0099	455,00	SP AVIS 000 0100	455,00



Racing orange

Pris



Racing gulf

Pris



Racing klar

Pris



Racing røgfarget

Pris



Racing mørkrøg

Pris

<b>X-801RR</b>	SP AVIS 000 0121	235,00	SP AVIS 000 0122	235,00	SP AVIS 000 0123	235,00	SP AVIS 000 0124	345,00	SP AVIS 000 0125	435,00
----------------	------------------	--------	------------------	--------	------------------	--------	------------------	--------	------------------	--------

**X-lite Dugfri indervisir**

Klart

Pris

Røgfarget

Pris

Gultonet

Pris

<b>X-1002</b>	121 601 017 025	155,00	121 601 020 025	155,00	121 601 003 025	155,00
<b>X-801RR</b>	211 217 017 025	155,00	211 217 020 025	155,00	211 217 003 025	155,00
<b>X-601/X-701</b>	SP TFR 000 00003	155,00	SP TFR 000 00004	155,00	SP TFR 000 00005	155,00

Giacomo Agostini

# GREX

Nolangroup<sup>®</sup>



RF1



RF1



RF1



RF1 med  
FLIP-UP

MAT SORT

SORT

SØLV

CLUB - 3 kr. 1.095,-  
6009903 1 → 6 • Str. XS - XXL

CLUB - 9 kr. 1.095,-  
6009909 1 → 6 • Str. XS - XXL

ONE - 4 kr. 995,-  
6009904 1 → 6 • Str. XS - XXL

R1



R1



R1



R1



METAL SORT

MAT SORT

SØLV

SØLV/SORT

CLUB - 5 kr. 645,-  
6008805 1 → 6 • Str. XS - XXL

CLUB - 6 kr. 645,-  
6008806 1 → 6 • Str. XS - XXL

CLUB - 29 kr. 645,-  
6008829 1 → 6 • Str. XS - XXL

DECOR - 24 kr. 695,-  
6008824 1 → 6 • Str. XS - XXL

R1



R1



RØD/SORT

BLÅ/SORT

DECOR - 22 kr. 695,-  
6008822 1 → 6 • Str. XS - XXL

DECOR - 23 kr. 695,-  
6008823 1 → 6 • Str. XS - XXL



# COLLECTION 2007

## Størrelser

XS	=	53/54
S	=	55/56
M	=	57/58
L	=	59/60
XL	=	61/62
XXL	=	63/64

C1



NY

C1



NY

C1



NY

BLÅ/SORT

SØLV/SORT

CAMOUFLAGE

DECOR - 1 **kr. 795,-**  
6010001 1 → 6 • Str. XS - XXL

DECOR - 3 **kr. 795,-**  
6010003 1 → 6 • Str. XS - XXL

DECOR - 4 **kr. 795,-**  
6010004 1 → 6 • Str. XS - XXL

J1



NY

J1



J1



SØLV

METAL SORT

MAT SORT

CLUB - 12 **kr. 595,-**  
6000112 1 → 5 • Str. XS - XL

CLUB - 2 **kr. 595,-**  
6000102 1 → 5 • Str. XS - XL

CLUB - 3 **kr. 595,-**  
6000103 1 → 5 • Str. XS - XL

100%  
MADE IN ITALY



## Visir



Visir klar

Pris



Visir røgfarget

Pris



Visir mørk grøn

Pris

<b>RF1</b>	323 100 017 625	195,00	323 100 020 625	195,00	323 100 039 605	195,00
<b>R1</b>	263 208 017 625	195,00	263 208 020 625	195,00	263 208 039 605	195,00
<b>J1</b>	214 950 017 625	195,00	214 950 020 625	195,00	214 950 039 625	195,00